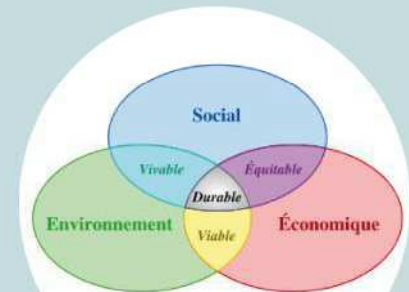


Comité de Pilotage Sites Natura 2000 de la Baie de Morlaix FR 53 000 15 et FR 53 100 73

mercredi 17 octobre 2012
Roscoff



**Pays
Leonard**

Communauté de Communes

**MORLAIX
communauté**
BRO MONTRoulez





Comité de Pilotage – Baie de Morlaix



- ✓ Lancement de la démarche en Baie de Morlaix
 - ✓ Point sur les études en cours
 - ✓ Méthodologie pour le diagnostic socio-économique
 - ✓ Mise en place de groupes de travail transversaux
 - ✓ Détermination d'un échéancier
 - ✓ Présentation de la cartographie des habitats marins – Touria Bajjouk
 - ✓ Points divers
-
- ✓ Sortie terrain – Céline Houbin

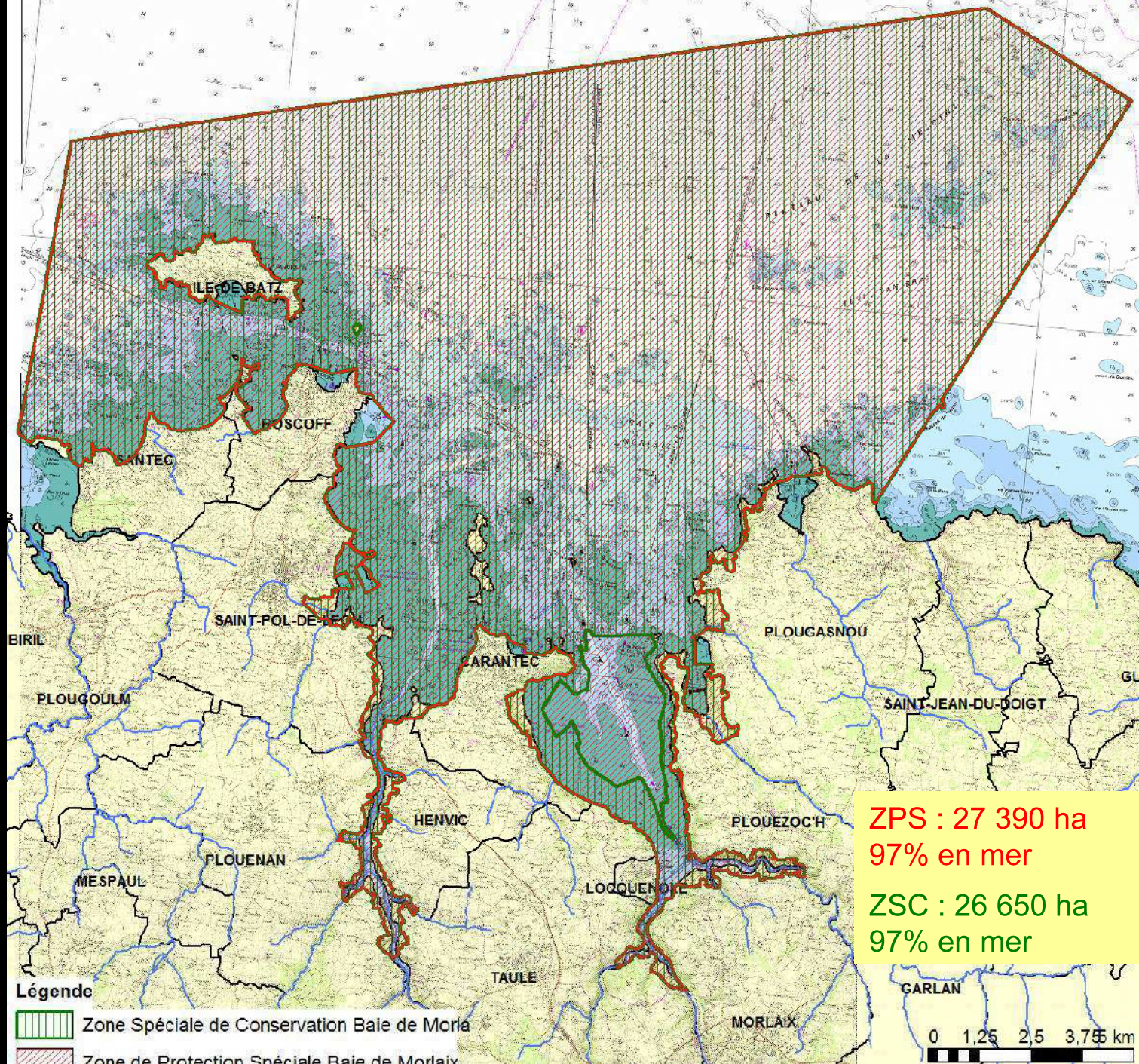
Lancement de la démarche en Baie de Morlaix

→ Petit rappel – qu'est-ce que Natura 2000 ?



- Réseau européen de sites à forte valeur écologique
- Objectifs
 - Assurer la préservation de la diversité biologique
 - Assurer la conservation à long terme **des milieux naturels et des espèces animales et végétales** menacés de l'Union Européenne
 - Valoriser le patrimoine naturel de nos territoires
- basé sur 2 Directives :
 - directive « **Oiseaux** » - 1979
 - directive « **Habitats, Faune, Flore** » - 1992





Lancement de la démarche en Baie de Morlaix

→ principales espèces et principaux habitats d'intérêt communautaire présents en Baie de Morlaix



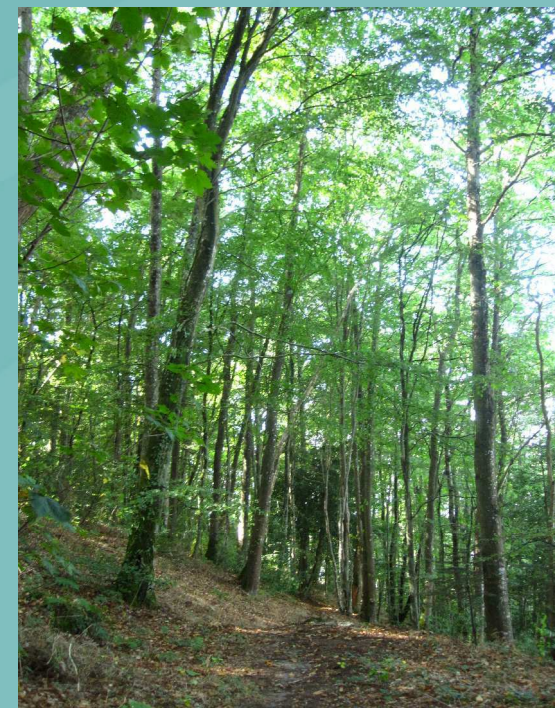
photos 1 et 2 H. Ronné



photo T. Tancrez

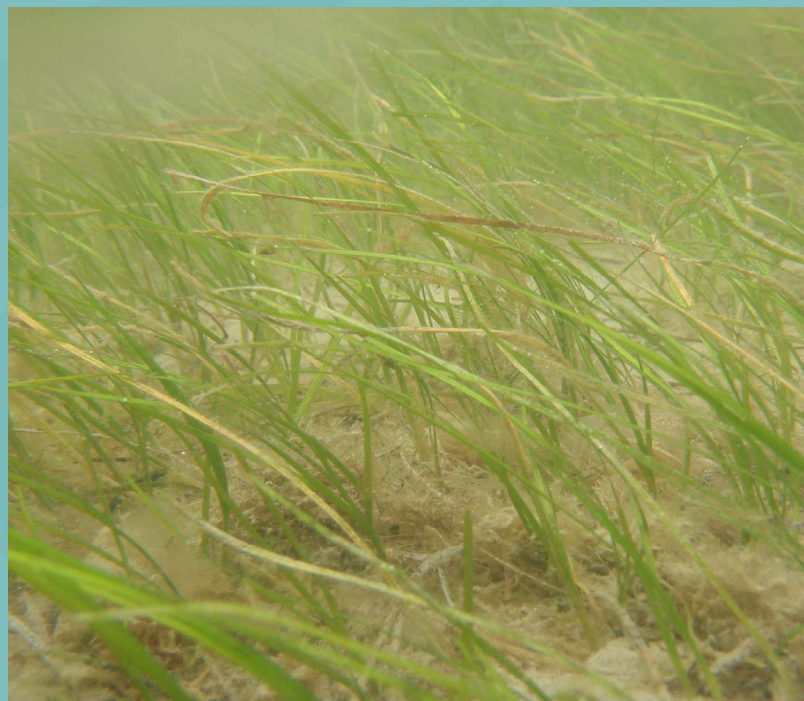
Lancement de la démarche en Baie de Morlaix

→ principales espèces et principaux habitats d'intérêt communautaire présents en Baie de Morlaix



Lancement de la démarche en Baie de Morlaix

→ principales espèces et principaux habitats d'intérêt communautaire présents en Baie de Morlaix



Lancement de la démarche en Baie de Morlaix

→ principales espèces et principaux habitats d'intérêt communautaire présents en Baie de Morlaix



Barbastelle – photo Y. Peyrard



Phoques gris – photo A. Rohr



Saumon atlantique – photo I. Blais

Lancement de la démarche en Baie de Morlaix



→ Historique

ZPS - « oiseaux »

juin **1991** – classement

26 octobre **2004**
arrêté de désignation
périmètre initial

31 octobre **2008**
arrêté de désignation
périmètre étendu en mer

ZSC « habitats, faune, flore »

juillet **2003** – proposition de site

4 mai **2007**
arrêté de désignation périmètre initial

22 décembre **2009**
publication du périmètre étendu
au JO de la communauté européenne

1^{er} septembre **2010** – arrêté de désignation du Comité de pilotage

28 septembre **2010** – Comité de Pilotage

juin **2011** – Morlaix communauté, est désigné opérateur,
en partenariat avec la Communauté de Communes du Pays Léonard

mars **2012** – embauche de la chargée de mission

Lancement de la phase de rédaction du DocOb



Lancement de la démarche en Baie de Morlaix

→ Le contenu du **Document d'Objectifs - DocOb**



- document de **diagnostic**
 - état de conservation des habitats et des espèces, localisation...
 - liste les mesures réglementaires en place
 - répertorie les activités humaines exercées
- document d'**orientation**

objectifs de gestion
du patrimoine naturel, tout
en assurant la pérennité
des activités économiques,
sociales et culturelles

**fiches
actions**

contrats
Natura 2000
et **MAE**

charte
Natura 2000

suivi et évaluation
des mesures proposées
et de l'état de
conservation du site
(habitats, espèces)

→ Cartographie des habitats

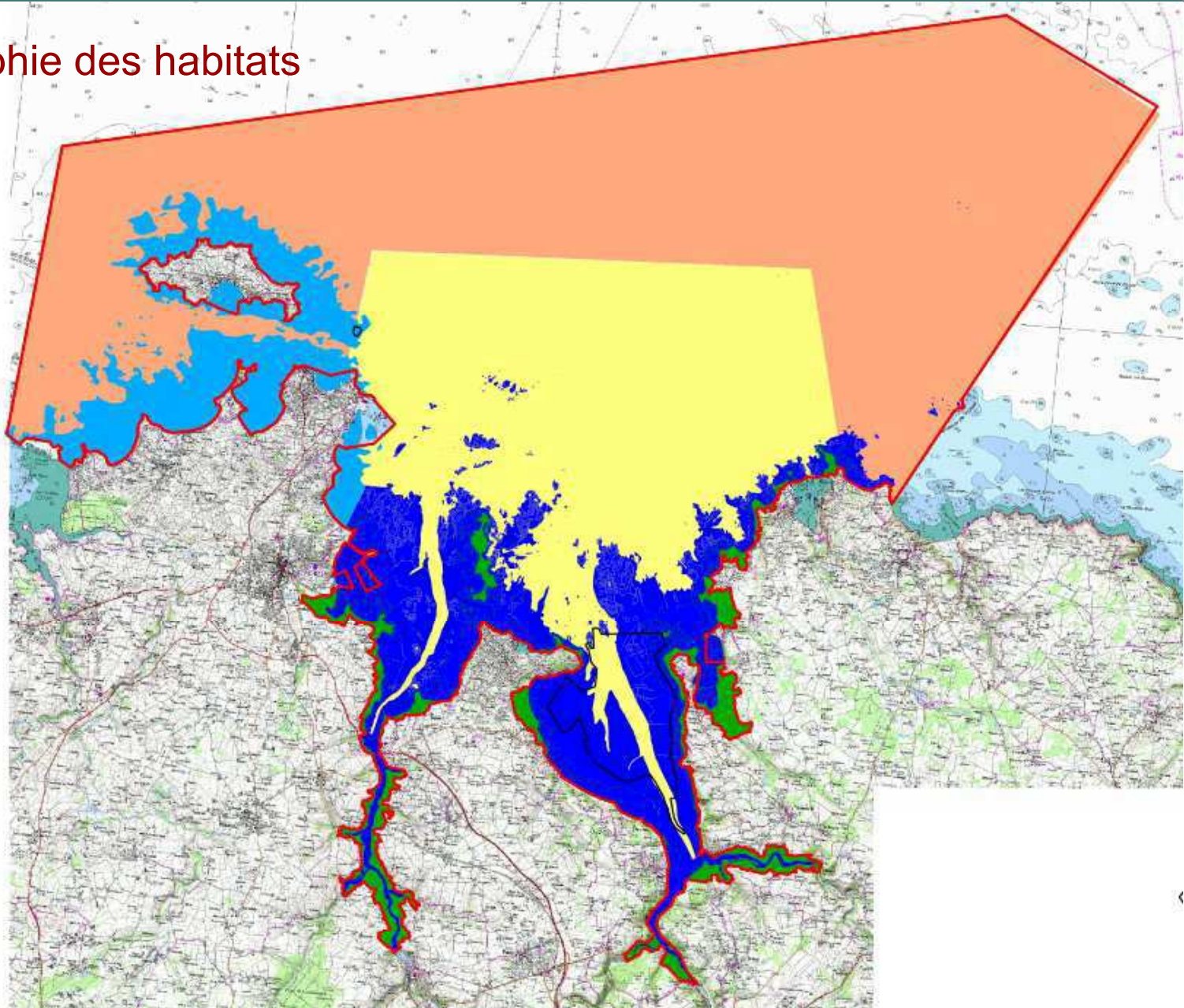
- Intertidal Île aux Dames et Terenez – IFREMER - REBENT 2009
- Intertidal de Plougasnou à Saint Pol de Léon – LEMAR 2010
- Subtidal Baie de Morlaix – IFREMER en cours de finalisation
- Subtidal au large – TBM – Cartham/AAMP en cours de finalisation
- Terrestre – TBM – DREAL en cours de réalisation
- complément Intertidal de Saint Pol de Léon à Santec en cours de lancement



Point sur les études en cours



→ Cartographie des habitats



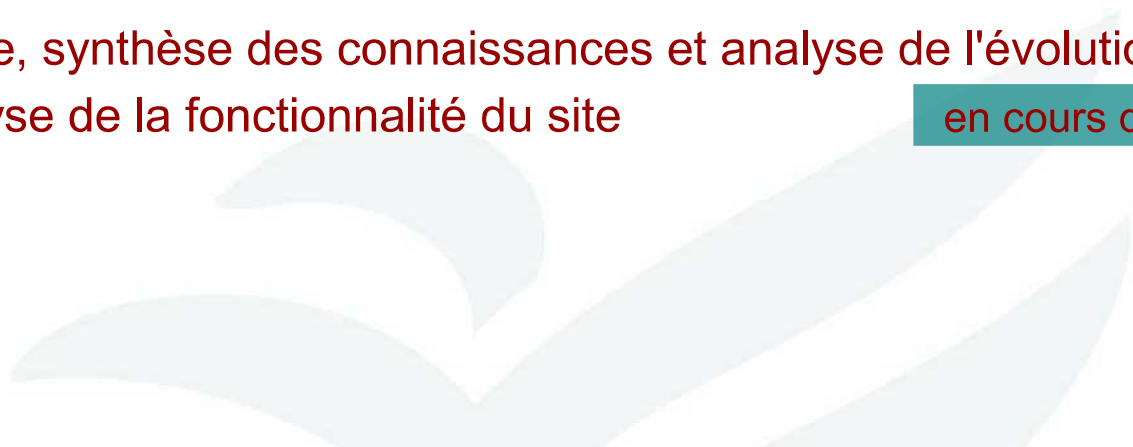
Études spécifiques à la démarche Natura 2000

17/10/2012

→ Diagnostic de l'avifaune à l'échelle du site Natura 2000

- Saisie, synthèse des connaissances et analyse de l'évolution
- Analyse de la fonctionnalité du site

en cours de lancement



→ Biodiversité en Baie de Morlaix

2012-2014

- Bretagne Vivante – financement AAMP/CG29/Pays de Morlaix/MxC
- Objectif : affiner la connaissance fonctionnelle de la baie
- Comptages mensuels des limicoles côtiers
- Comptages mensuels des Phoques gris
- Inventaire de la faune et de la flore des estrans des îlots de la réserve ornithologique – *non initié*
- Enquête sociologique auprès des usagers de la baie de Morlaix sur leur perception du patrimoine naturel – *non initiée*



→ Skrapesk

2012-2014

- Bretagne Vivante – financement AAMP
- Objectif : mieux connaître les sites d'alimentation et le régime alimentaire des sternes et autres oiseaux marins nicheurs
- Baie de Morlaix et Archipel des Glenans
- Suivis en mer et à terre



→ Projet National Pêche à pied récréative

2012-2016

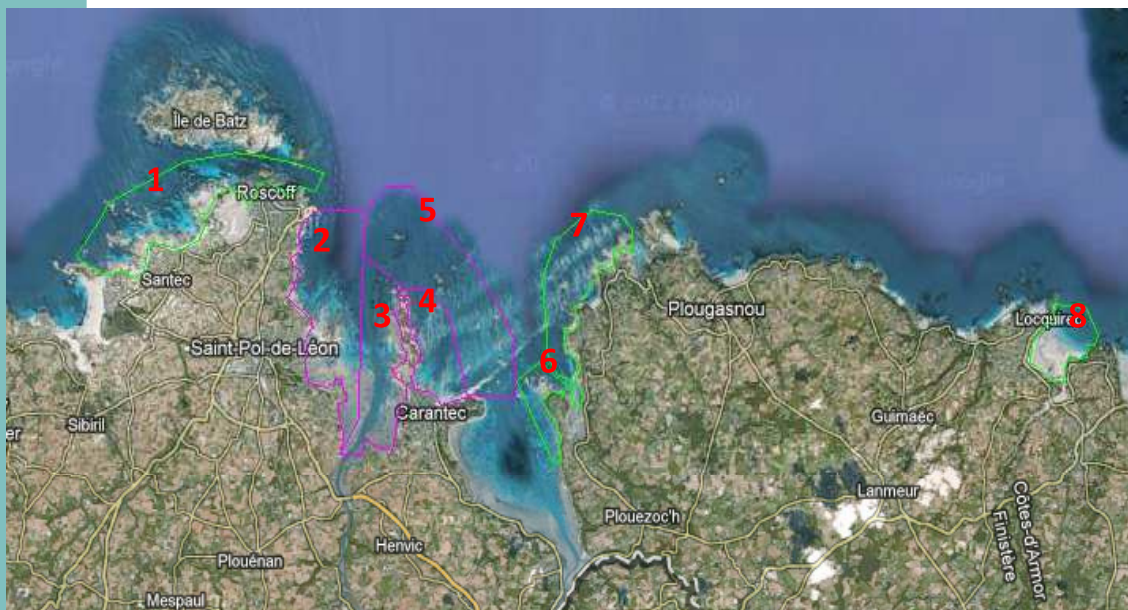
- CPIE Pays de Morlaix-Tregor, partenariat avec Bretagne Vivante – financement Life + national
- Objectifs : - mieux connaître les pratiques des usagers du site
 - mener une action pédagogique de sensibilisation
 - évaluer l'impact de l'activité sur la conservation du milieu et de la ressource
- Baie de Morlaix site pilote de la démarche nationale
- Comptages des pêcheurs à pied lors des grandes marées
- Enquêtes auprès des pêcheurs
- Développer et distribuer des outils et des actions de sensibilisation et de communication
- Caractérisation et suivi des gisements et de l'état de conservation du milieu

Point sur les études en cours



→ Projet National Pêche à pied récréative – 1^{ers} résultats

zonage

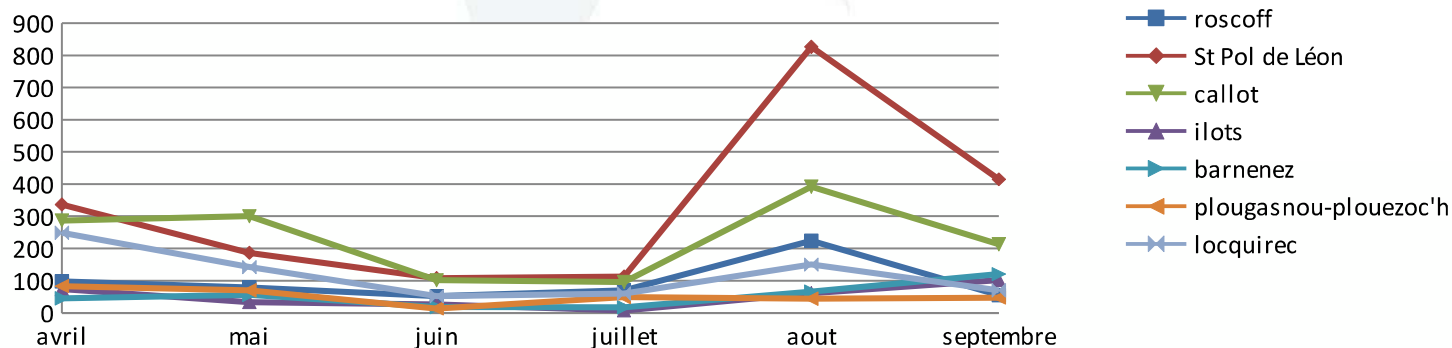


CPIE Pays de Morlaix

Bretagne Vivante

zone	site	Nb de pêcheur moyen	Nb de pêcheur max
1	Roscoff/Santec	64	224
2	Saint Pol de Léon	304	826
3/4	Callot	217	392
5	Îlots baie de Morlaix	41	102
6	Barnenez	50	118
7	Plouezoc'h/Plougasnou	57	189
8	Locquirec	100	250

Nombre de pêcheurs par comptage et par site



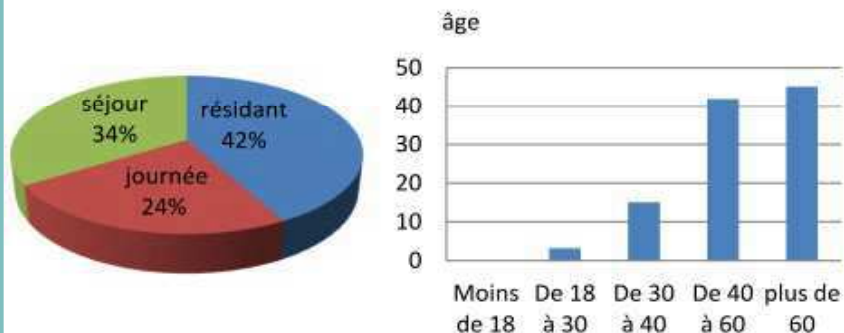
Point sur les études en cours



Enquêtes

CPIE: 94 enquêtes sur 3 zones - Locquirec, Barnenez, Santec

Profil des pêcheurs



- Une activité conviviale: 50% sont venus en couple ou famille, 16% avec des amis, et 34% était seul.

- Une activité intergénérationnelle

- 85% pêchent chaque année

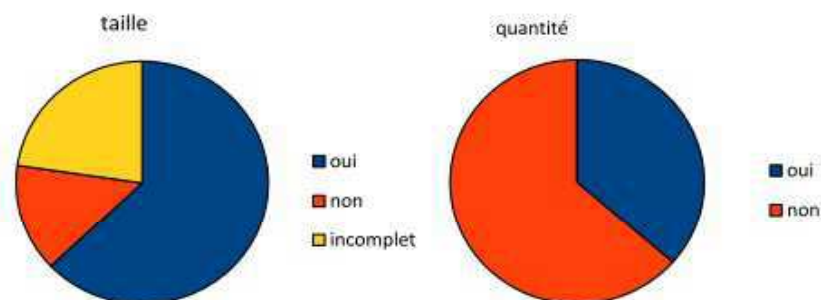
- Temps de pêche moyen: 90 min

période de pêche



sites	Roscoff	Locquirec
Espèces pêchées	Bigorneau (68%) Coque (21%) Palourde (15%) Etrille, couteau, algue	Coque (92%) Palourde (13%)

Connaissance de la réglementation



62% disent se renseigner sur l'état sanitaire du site, principalement par le biais journaux.

Information à destination des acteurs et usagers du territoire

Acquisition de connaissance sur le site

recherches bibliographiques

échanges avec les scientifiques locaux et gestionnaires de sites

échanges avec les organisations socioprofessionnelles

échanges avec les usagers

→ Réunions d'information sur la démarche

- 3 réunions thématiques à destinations des acteurs et usagers du site
 - acteurs de sports nature
 - pêcheurs plaisanciers et chasseurs sous-marins
 - associations locales de protection de l'environnement

03/07

14/09

10/10



→ Réunions d'information sur la démarche

- 3 réunions thématiques à destinations des acteurs et usagers du site

- acteurs de sports nature

03/07

- pêcheurs plaisanciers et chasseurs sous-marins

14/09

- associations locales de protection de l'environnement

10/10

- Réunions d'information à destination des collectivités locales

- réunions avec les DGS des communes
et les chefs de services

mai

- commissions communautaires

avril à juin

- réunion des maires des communes littorales

septembre

→ Rencontres individuelles

- Syndicat Mixte du Haut Léon – SAGE Léon Trégor

- Gestionnaires de sites, associations naturalistes et porteurs d'études
 - Station biologique de Roscoff
 - CPIE Pays de Morlaix-Tregor
 - Bretagne Vivante
 - Groupe Mammalogique Breton
 - Morlaix Communauté
 - Ornithologues : Laurent Thébault et Even de Kergariou

- Organismes socioprofessionnels et usagers
 - Comité Régional de la Conchyliculture
 - Syndicat des récoltants professionnels d'Algues de Rives
 - Fédération chasse sous-marine passion

Information à destination des acteurs et usagers du territoire

Acquisition de connaissance sur le site

Constat

Beaucoup d'informations existantes mais dispersées

Manques de connaissances sur les activités de loisir

Information à destination des acteurs et usagers du territoire

Acquisition de connaissance sur le site

Constat

Beaucoup d'informations existantes mais dispersées

Manques de connaissances sur les activités de loisir

Propositions

Réaliser un questionnaire pour mieux connaître les activités de loisirs

Rédaction de fiches de synthèse pour chaque activité - loisir et pro

Validation du contenu des fiches activités
par les groupes thématiques et les organismes socioprofessionnels

Échanges sur les fiches activités et le diagnostic écologique
en groupes de travail transversaux

Validation du travail en Comité de pilotage

→ Objectifs :

- **amender le volet état des lieux du DocOb**
- permettre des échanges constructifs en comités de taille raisonnable
- permettre des échanges entre les différents acteurs du site
- permettre une vision transversale incluant biodiversité et activités socio-économiques

→ Proposition de 4 groupes de travail transversaux

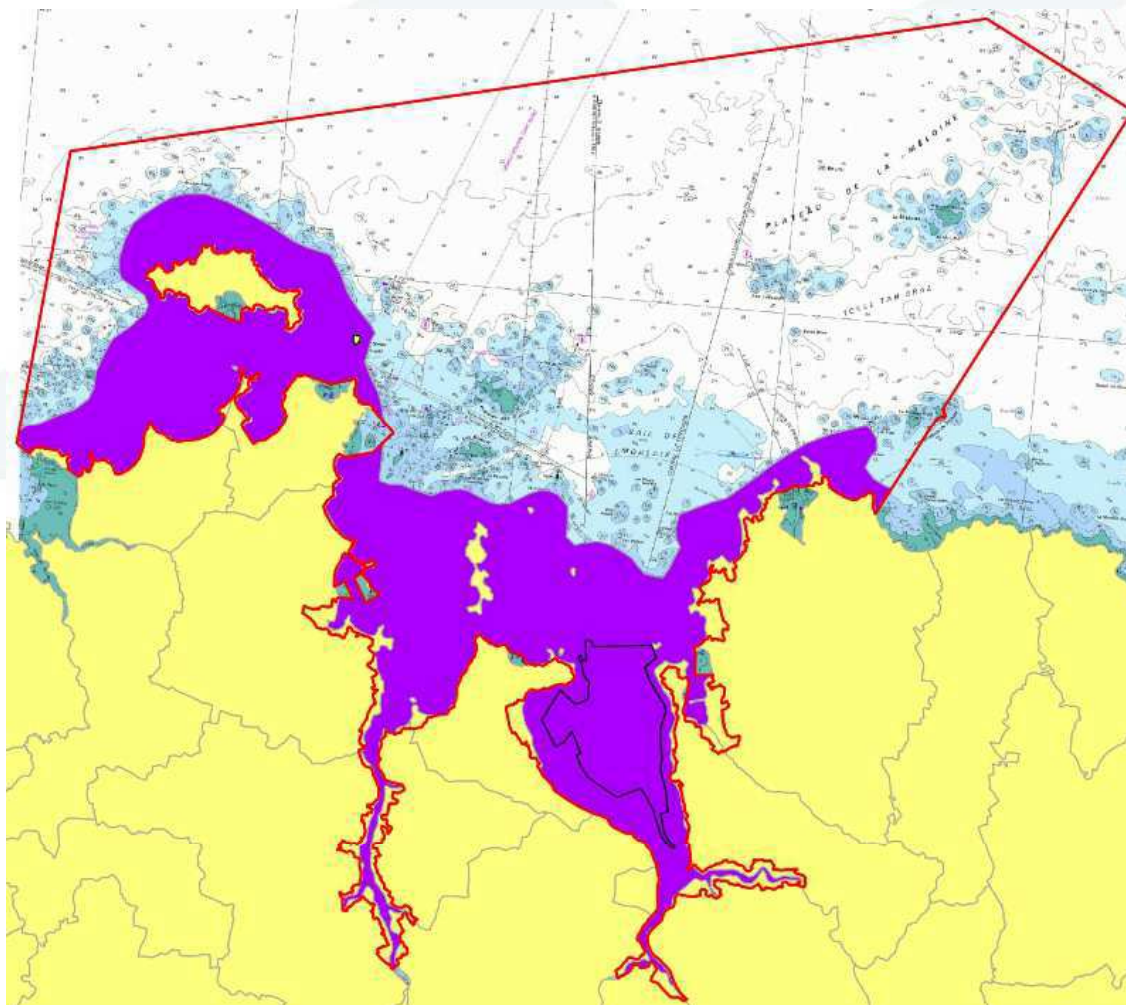
- Milieux littoraux découvrant et proches
- Milieux marins profonds
- Milieux terrestres
- Avifaune

→ Qui ?

- Toute personne intéressée, membre du CoPil ou non

→ Milieux littoraux découvrants et proches

- Objectif du groupe de travail : amender les fiches activités
 - description des usages et interactions avec les habitats et les espèces



→ Milieux littoraux découvrants et proches

Habitats d'intérêt communautaire

- estuaires
- replats boueux ou sableux exondés à marée basse
- bancs de sables à faible couverture permanente d'eau marine
- récifs

Habitats particuliers

- Herbiers à *Zostera marina*
- Herbiers à *Zostera noltii*

Espèces d'intérêt communautaire

- mammifères marins : Phoque gris

Activités humaines

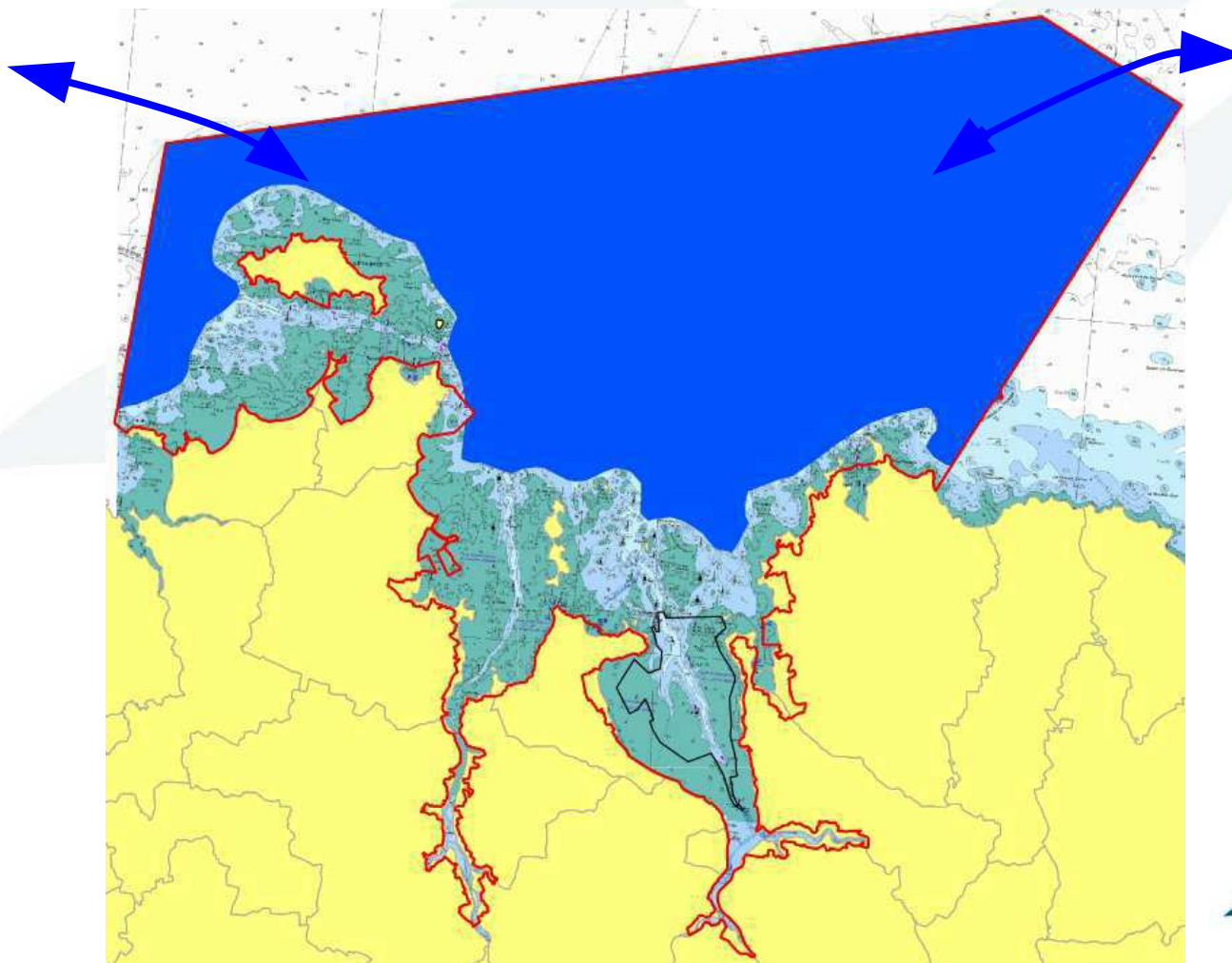
- sports nautiques et de plage
- pêche à pied récréative
- pêche plaisance, pêche sportive, chasse sous-marine
- conchyliculture
- récoltants d'algues de rives ou d'algues d'échouages

Thématiques abordées

- usages
- état de conservation des habitats et des espèces
- aménagements côtiers (mouillages, parcs...)
- circulation sur dpm
- dérangement

→ Milieux marins profonds

- Objectif du groupe de travail : amender les fiches activités
- description des usages et interactions avec les habitats et les espèces



→ Milieux marins profonds

Habitats d'intérêt communautaire

- Sables grossiers et graviers sublittoraux
- Sables fins à moyens sublittoraux
- Sédiments hétérogènes plus ou moins envasés sublittoraux
- Vases sublittorales
- Substrats rocheux infralittoraux

Habitats particuliers

- Bancs de maërl
- Herbiers à *Zostera marina*

Espèces d'intérêt communautaire

- mammifères marins : Phoque gris, Marsouin commun

Activités humaines

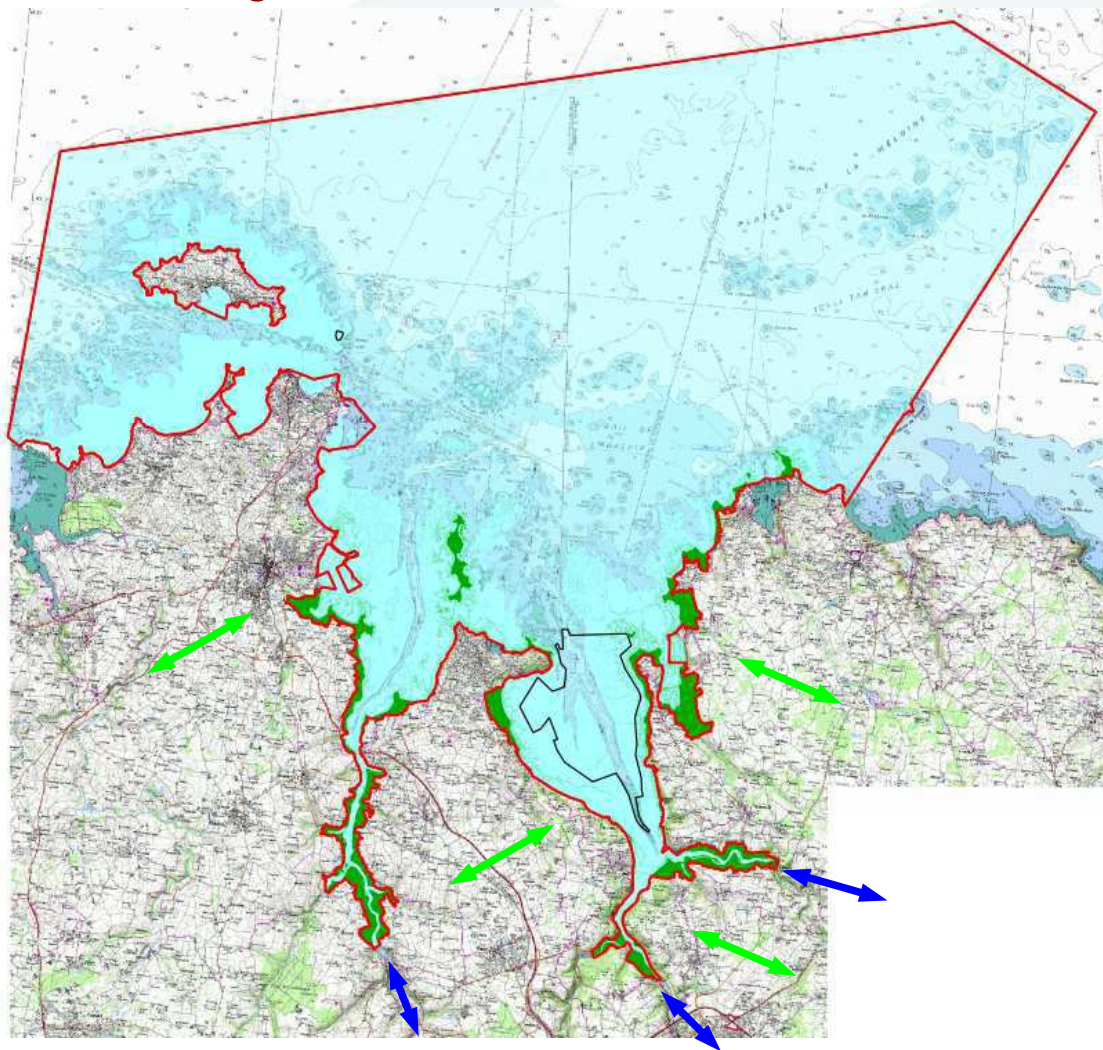
- plaisance habitable
- plongée
- pêche plaisance, pêche sportive
- algoculture
- pêche professionnelle
- extraction de sables coquilliers

Thématiques abordées

- usages
- état de conservation des habitats et des espèces
- dérangement

→ Milieux terrestres

- Objectif du groupe de travail : amender les fiches activités
 - description des usages et interactions avec les habitats et les espèces



→ Milieux terrestres

Habitats d'intérêt communautaire

- végétation annuelle des laisses de mer
- végétation vivace des rivages de galets
- végétations pionnières à Salicornia et autres espèces annuelles des zones boueuses et sableuses
- prés salés atlantiques
- falaises avec végétation des côtes atlantiques
- landes sèches européennes
- mégaphorbiaies hygrophiles d'ourlets planitiaires
- pentes rocheuses siliceuses avec végétation chasmophytique
- hêtraies acidophiles atlantiques

Espèces d'intérêt communautaire

- chauves-souris : Barbastelle d'Europe, Grand Rhinolophe, Petit Rhinolophe
- Loutre d'Europe
- poissons amphihalins : Saumon atlantique, Grande Alose, Alose feinte, Lamproie marine

Activités humaines

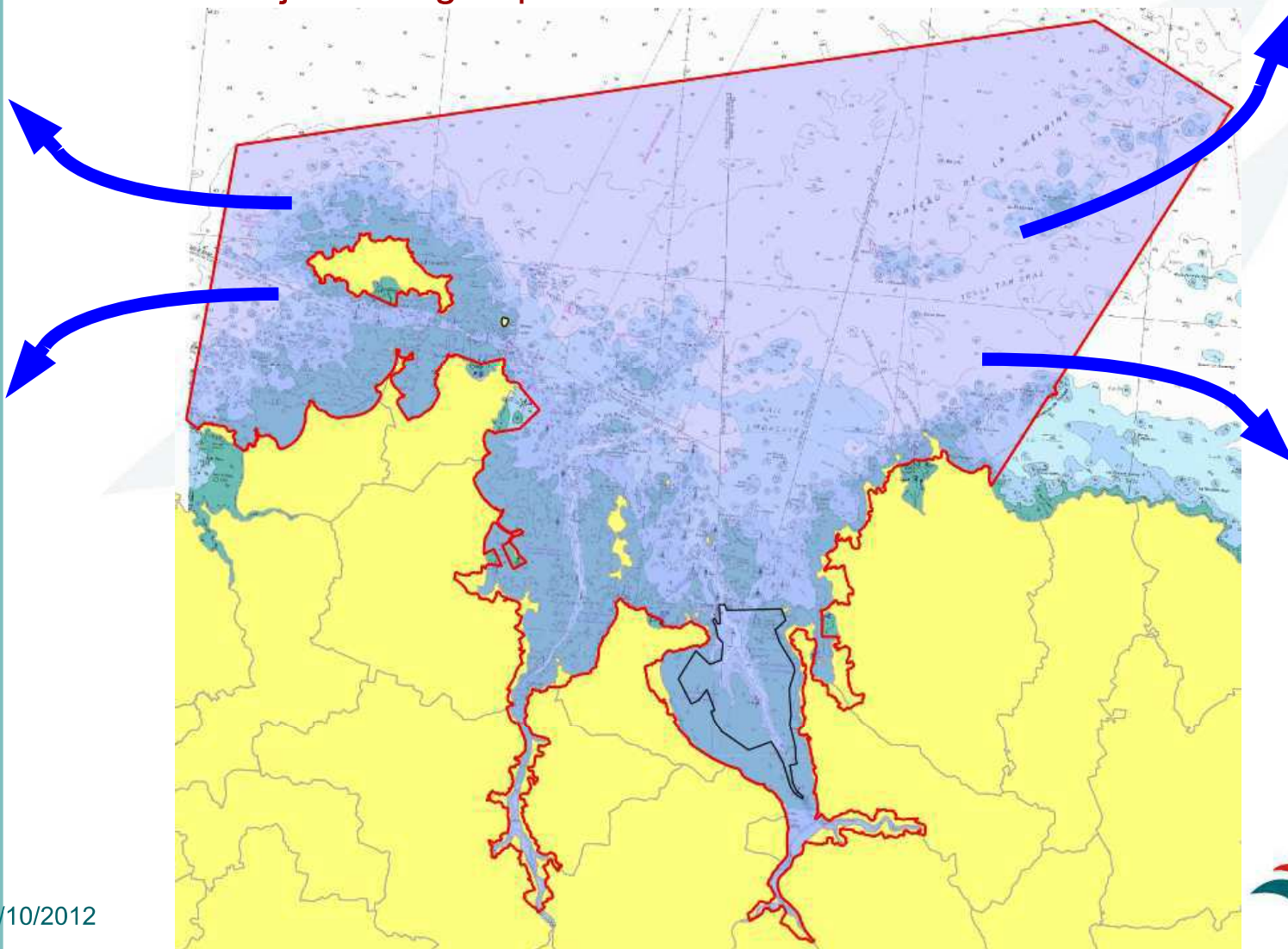
- randonnée, promenade
- activités de plage
- agriculture littorale
- sylviculture
- chasse
- manifestations festives, sportives

Thématiques abordées

- dérangement
- surfréquentation
- érosion côtière
- espèces végétales invasives

→ Avifaune

- Objectif du groupe de travail : amender le volet oiseaux du diagnostic



→ Avifaune

Espèces d'intérêt communautaire et habitats d'espèces

- oiseaux nicheurs

sternes*, aigrette garzette*, martin-pêcheur*, macareux moine, huître-pie, goélands, cormorans, tadorne de Belon

→ secteurs de reproduction, d'alimentation, d'élevage des jeunes

- oiseaux hivernants et/ou de passage
anatidés, limicoles, oiseaux pélagiques, faucon pèlerin...

→ secteurs d'alimentation, de repos

Activités humaines

Activités de loisirs : loisirs nautiques de surface (plaisance, kayaks,...), loisirs terrestres (sppl, escalade,...), pêche-plaisance, survol, chasse sur le dpm

Activités professionnelles : pêche professionnelle, extraction de sables coquilliers, survol, transport maritime

Espaces naturels gérés

Thématiques abordées

- fonctionnalité du site par espèce
- accessibilité alimentaire
- compétition interspécifique
- dérangement

- Automne-hiver 2012/2013
- rédaction du diagnostic écologique avec les éléments disponibles
 - rédaction du diagnostic socio-économique
 - présentation des fiches activités aux organismes socioprofessionnels et aux usagers pratiquant
 - échanges en groupes de travail transversaux

Mars 2013 - Présentation du volet état des lieux du Docob en Comité de pilotage

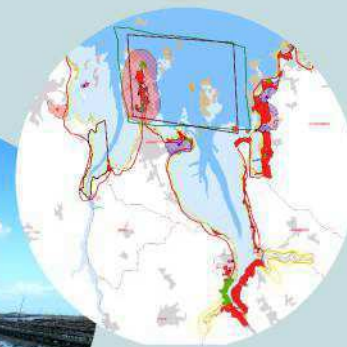
- Printemps-été 2013
- hiérarchisation des enjeux et définition des objectifs
 - échanges en groupes de travail transversaux

Septembre 2013 - Présentation des enjeux et des objectifs en Comité de pilotage

- Automne-hiver 2013/2014
- définition des action et du contenu de la charte
 - échanges en groupes de travail transversaux

Mars 2014 - Présentation du DocOb en Comité de pilotage pour validation

Printemps 2014 -... - Phase d'animation après approbation du DocOb par les préfets



Nolwenn Malengreau
nolwenn.malengreau@agglo.morlaix.fr
02 98 15 29 23

