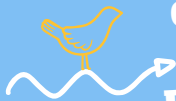


**LES
BONS
GESTES**



**OISEAUX
DU
LITTORAL**

Pensons aux limicoles qui bordent nos côtes

Grands voyageurs, les migrations et l'hivernage les obligent à reprendre des forces vitales

Le rôle de la marée

Les limicoles se nourrissent à marée basse, ils n'ont donc pas beaucoup de temps devant eux, leurs rythmes de vie sont dictés par la marée. Le dérangement occasionne une dépense énergétique inutile pour les limicoles, source d'épuisement.



Le limicole

Limicole provient de "limus" limon en latin et de "colo" habiter. Vous l'aurez compris, ce sont les habitants de nos vasières, plages et zones humides. Ces échassiers trouvent leur nourriture dans la vase et le sable (invertébrés).



Portrait de Bécasseau

Le Bécasseau variable, ce petit limicole se reproduit dans les pays d'Europe du Nord. Il vient hiverner sur nos côtes en parcourant chaque année des milliers de kilomètres. Il se nourrit principalement de mollusques.

QUELQUES GESTES



À ADOPTER

Pensons aux limicoles qui bordent nos côtes

Tenons Médor en laisse



Nos compagnons aiment s'adonner à une course aux oiseaux. Cela provoque un immense stress et une dépense d'énergie qui peut leur être fatale. De plus, les chiens sont interdits sur certaines plages l'été.

Observons



Regardons ce qui nous entoure et portons attention aux êtres vivants qui partagent notre environnement. Ce sont des êtres fragiles qui méritent notre intérêt.

Pour vous éclater durablement sur le littoral breton, vous pouvez consulter C-monspot www.c-monspot.fr

Partageons la plage



Sur nos plages, restons à bonnes distances de nos oiseaux qui suivent le va-et-vient de la mer pour se nourrir. La marée basse laisse plus d'espace pour se côtoyer et réduire notre impact.

