



# Natura 2000

## Baie de Morlaix

**COPIL du 27  
Septembre 2018**

# Calendrier & Contexte

- Le document d'objectifs a été validé en juin 2015
- La présidence est conservée par l'Etat:  
Préfet maritime de l'Atlantique et préfet du Finistère
- L'animation est confiée à Morlaix Communauté en coopération avec  
l'Agence Française pour la Biodiversité - convention d'animation
- 1<sup>er</sup> comité de pilotage en phase d'animation



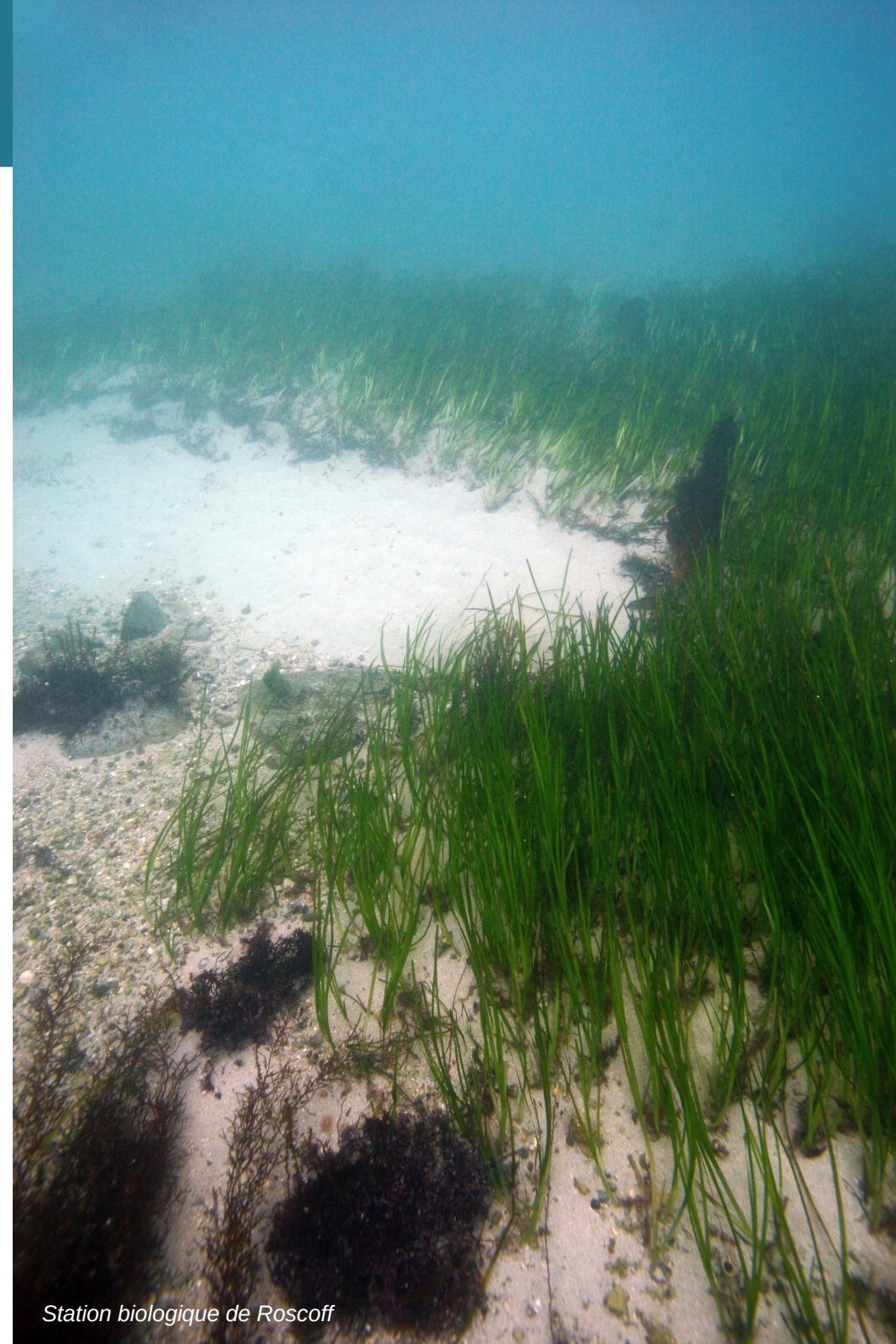
# Ordre du jour

1/ Contexte

2 / Retour sur le travail  
d'animation

3/ Analyse du risque de  
dégradation des habitats par la  
pêche pro / CRPMEM & AFB

4/ Life pêche à pied,  
observatoire et AME / CPIE



# Calendrier & Contexte



5 juin 2014 – 4ème Comité de pilotage  
Présentation de l'état des lieux du Docob

Poste de chargée de mission Natura 2000 à 80 % sur la baie de Morlaix et 20 % sur la vallée du Douron

3 février 2015 – Groupe de travail « Enjeux et Objectifs »  
Hiérarchisation des enjeux et propositions d'objectifs

24 mars 2015 – Groupe de travail « Milieux terrestres »  
Proposition d'un programme d'actions

10 avril 2015 – Groupe de travail « Milieux marins proches et découvrants »  
Proposition d'un programme d'actions

28 avril 2015 – Groupe de travail « Milieux marins profonds »  
Proposition d'un programme d'actions

12 mai 2015 – Groupe de travail « Charte Natura 2000 »  
Proposition d'une charte

30 juin 2015 – 5ème Comité de pilotage  
Présentation du DOCOB final

# Calendrier & Contexte



Poste de chargée de mission Natura 2000 : 1/2 ETP sur la baie de Morlaix et 1/2 ETP sur la vallée du Douron

**27 juillet 2016 : Approbation du DOCOB**

**Convention d'animation en cours avec l'AFB**

**27 septembre 2018 – 6ème Comité de pilotage  
Animation Natura 2000**

### Missions

- Animation/coordination des groupes de travail composés de techniciens/élus
  - Rédaction du scénario et propositions au GT avec les partenaires
  - Préparation des interviews
  - Rédaction des dossiers de presse
- 
- Préparation en partenariat avec le cinéma La salamandre et le service communication d'une projection qui a eu lieu le 26 septembre 2017
  - Mise en ligne de la vidéo complète sur Youtube, etc.

« Natura 2000 en  
Pays de Morlaix »



Natura 2000 et au milieu coule une rivière  
3 360 vues



- Interventions annuelles auprès du lycée de Suscinio, de l'Institut de Géoarchitecture
- Animation de 2 réunions publiques à Roscoff (Janvier 2016 / juillet 2017)
- Intervention lors d'une réunion de section à Bretagne vivante (mars 2017)
- Interventions en commission Aménagement de l'Espace...
- Rédaction dossiers de presse, Bro Montroulez...
- Animation du site internet
- Intégration d'un descriptif du site Natura 2000 au guide du routard

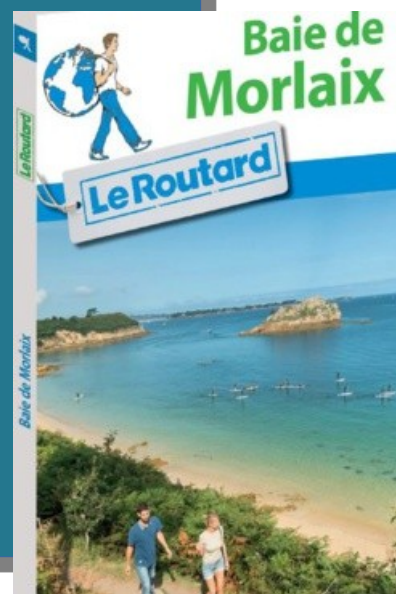


Espace Mathurin Méheut  
Parking gare SNCF - 29680 ROSCOFF

**Roscoff et la baie de Morlaix:  
un patrimoine naturel exceptionnel  
à découvrir**

Conférence de Mme Gwladys DAUDIN

chargée de mission Natura 2000 à Morlaix Communauté



**mardi 25 juillet 2017 20h30 précises**  
Entrée libre



Association pour le Sauvage des Sites de Roscoff  
et la Mise en Valeur de son Patrimoine  
aasr-roscoff.blogspot.com/aasr-roscoff@gmail.com



# Bilan de l'animation des outils : Contrat Natura 2000

## Contrat Natura 2000, qu'est-ce-que c'est ?

- Outil qui permet de financer des projets favorisant la biodiversité, préservation des espèces et habitats marins protégés à l'échelle européenne

- Financements : ETAT et EUROPE

*Collectivités : jusqu'à 80 %*

*Associations, usagers, autres : jusqu'à 100 %*

- FEADER ou FEAMP peuvent être mobilisés.

- Durée : 5 ans



 République Française	 Ministère de l'Énergie et de la Mer	 NATURA 2000
<b>DEMANDE DE SUBVENTION DANS LE CADRE D'UN CONTRAT NATURA 2000</b>		
Cette demande d'aide une fois complétée constitue, avec l'ensemble des justificatifs joints par vos soins, le dossier unique de demande d'aide pour l'ensemble des financeurs publics potentiels. Avant de remplir cette demande, lisez attentivement la notice d'information. Veuillez transmettre l'original au quichet unique/service instructeur concerné et conservez une copie.		
Cadre réservé à l'administration		
N° de dossier : _____	Date de réception] : [____/____/____]	
<b>IDENTIFICATION DU DEMANDEUR</b>		
N° SIRET : [7]7[7]5[0]9[6]3[9]0[0]6[1] attribué par l'INSEE lors d'une inscription au répertoire national des entreprises	N° PACAGE] : [____/____/____] Concerne uniquement les agriculteurs	
Civilité (le cas échéant) <input type="checkbox"/> Madame <input type="checkbox"/> Mademoiselle <input type="checkbox"/> Monsieur		
STATUT JURIDIQUE] : association loi 1901 Particulier, association loi 1901, collectivité, groupement de communes, société, autres...		
NOM] de naissance ou RAISON SOCIALE pour les personnes morales : _____		
NOM d'usage ou APPELLATION COMMERCIALE pour les personnes morales : (le cas échéant) [B]R[E]T[A]G[N]E[V]V[A]N[T]E[S]E[P]N[B]_____		
Prénom] : [____/____/____]		
Pour les personnes morales (ou pour les indivisions) :		
NOM] du représentant légal : [T]O[U]L[L]E[C]_____		

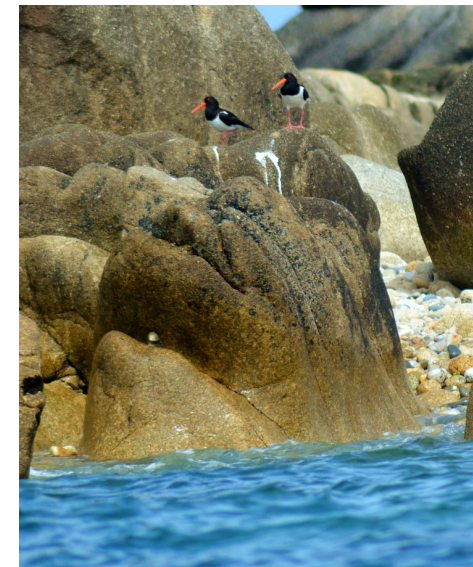
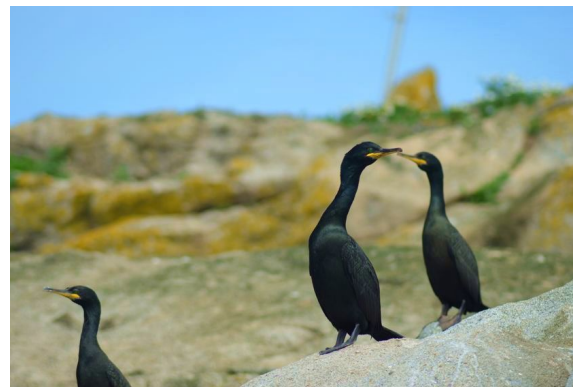


# C1 Assurer la conservation des oiseaux d'eau et marin

## Un des 1<sup>ers</sup> contrats Natura 2000 marins



- Pose et dépose des bouées autour des îlots
- Bouées à facettes pour informer
- Signalétique sur les îlots remplacée
- Installations de panneaux de sensibilisation sur les oiseaux dans les ports



# Mise en œuvre d'un contrat Natura 2000



# Réserve ornithologique des îlots de la baie de Morlaix

Contrat natura 2000 marin 2016 - 2018

SIGNALÉTIQUE MARITIME ET TERRESTRE : TROIS ACTIONS COMPLÉMENTAIRES

Objectif : informer les usagers de la **réglementation** et du rôle de la réserve

Financement du contrat : 100 % État



Une voix pour la nature

1

DES PUPITRES DE PRÉSENTATION DE LA RÉSERVE AUX POINTS D'EMBARQUEMENT



fourniture : Pic-Bois  
Pose : communes

2

UN PANNEAU SUR CHAQUE ÎLOT INTERDIT D'ACCÈS



Fourniture : Guillaume publicité  
Pose : Bretagne Vivante (chantier bénévoles)

3

DES BOUÉES JAUNES DÉLIMITANT LE PÉRIMÈTRE INTERDIT AUTOUR DES ÎLOTS AUX DAMES, RIKARD & BEG LEMM



Fourniture et pose, contrat de maintenance : Bretagne plongée

# Projet de mouillages écologiques



A l'initiative...

- Demande de Mickaël Tanghy (club de plongée de Plouezoc'h)

Les réponses à apporter :

- Nombre de corps-morts
- Localisation + Point GPS
- Type de bateau + fréquentation
- Techniques adaptées/sensibilité+usages



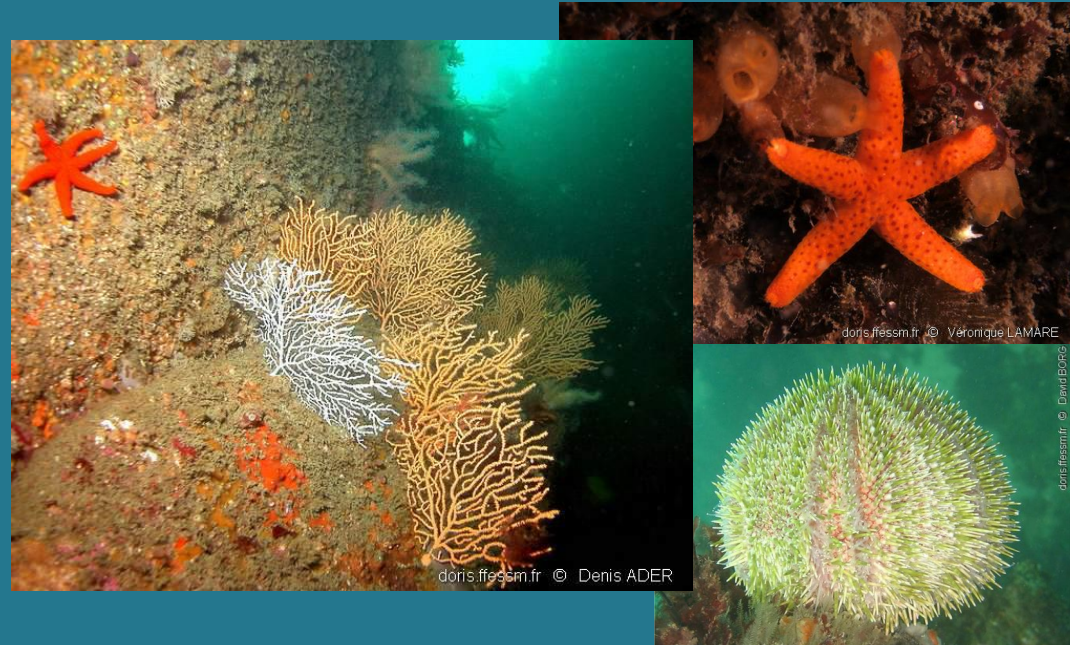
Réunion du 10 février 2017

# Milieux marins sensibles

## ► Enjeux forts

- Forte diversité de faune fixée, présence d'espèces à forte valeur patrimoniale (gorgone verruqueuse protégée au R.U) + habitats paysagers
- Milieu stable
- BDM reconnue pour ses gorgones (+30 ans), synascédies

## *Roches & blocs circalittoraux*

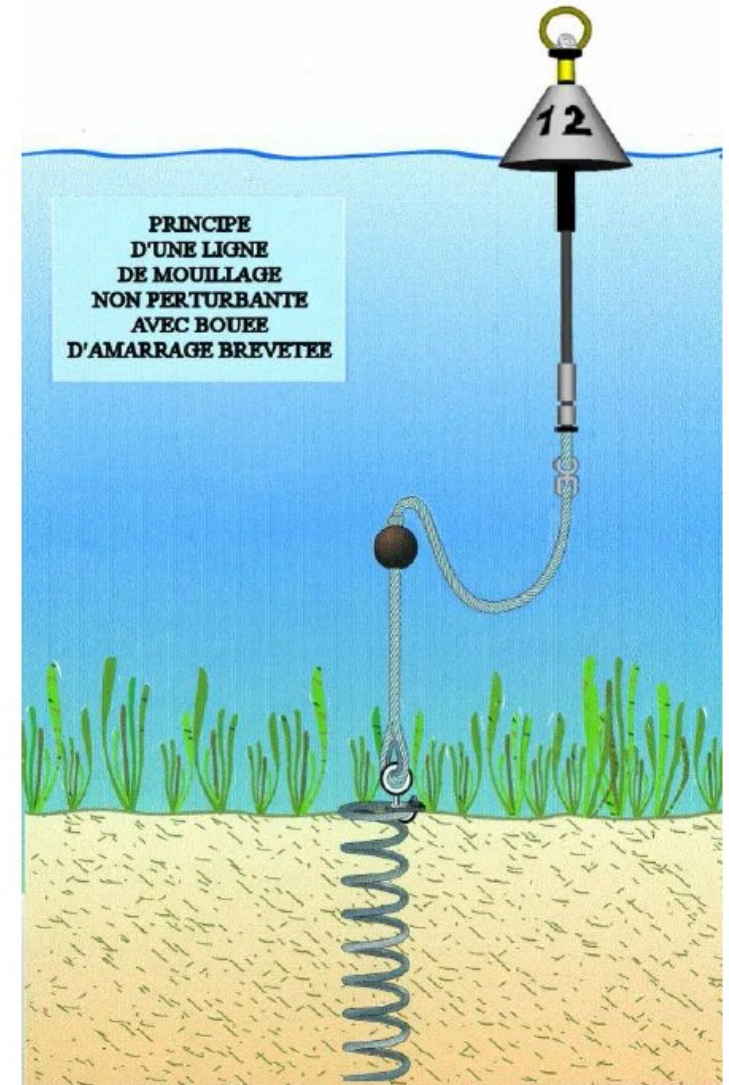


# Corps-morts écologiques : c'est quoi ?

Gaine polyamide



Bouée intermédiaire



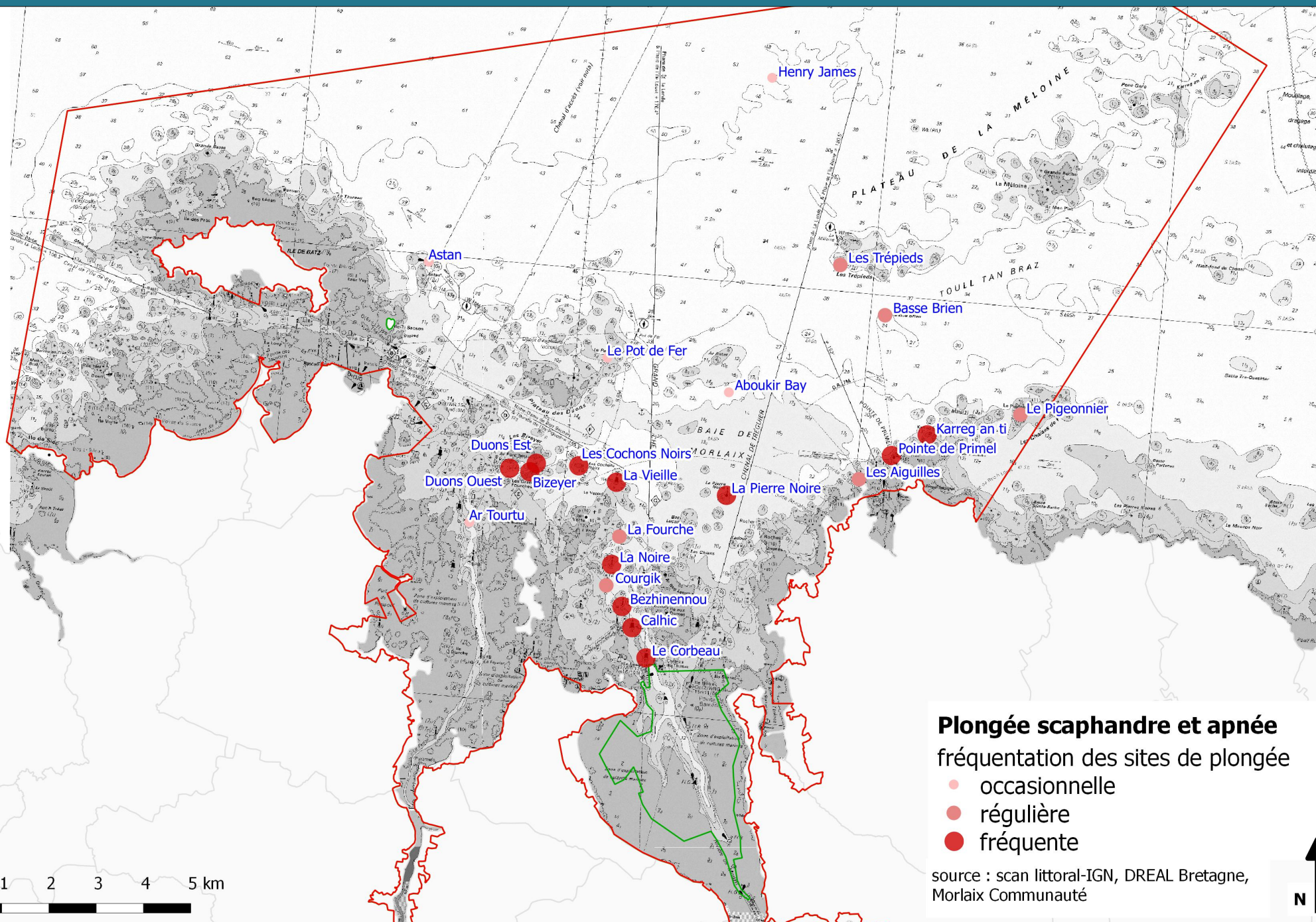
# Corps-morts écologiques : c'est quoi ?

## Le +

- Amélioration de l'état écologique des milieux (lieu de travail/loisirs) ;
- Amélioration de la sécurité des usagers
- Gain de temps pour les rotations ;
- Moins d'efforts physiques ;
- Bonne image des clubs/label
- Accès réservés et/ou priorités aux clubs de plongées ?
- Sorties possibles en conditions moins optimales



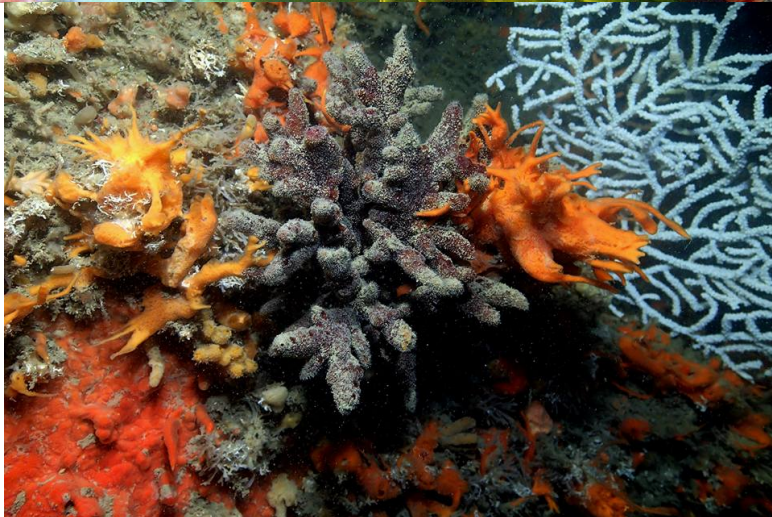
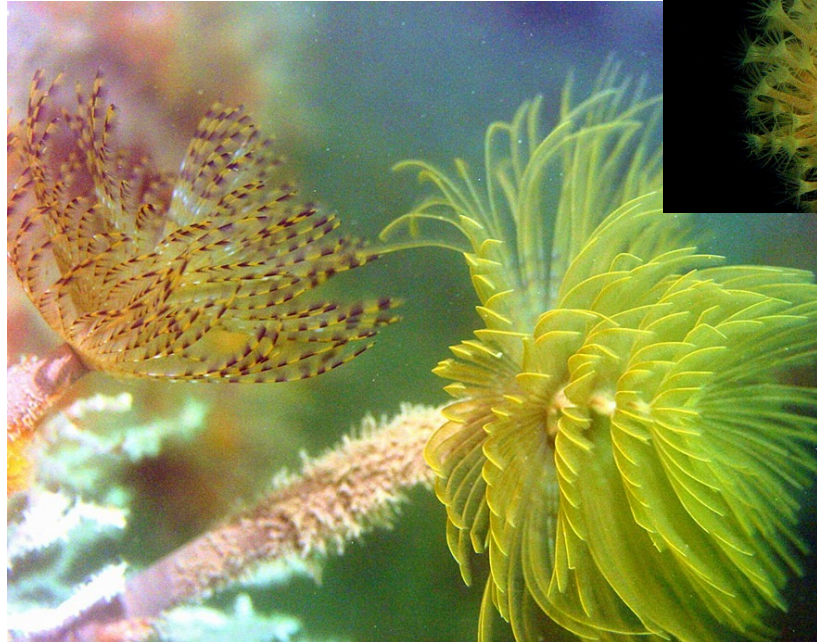
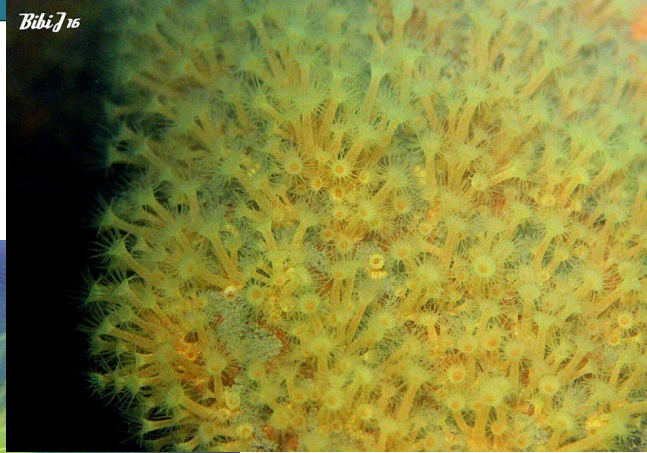
# Enquête réalisée en 2013 auprès des centres de plongées





# Reportage photos : Ar Tourtu Club de plongée de St-Pol de Léon

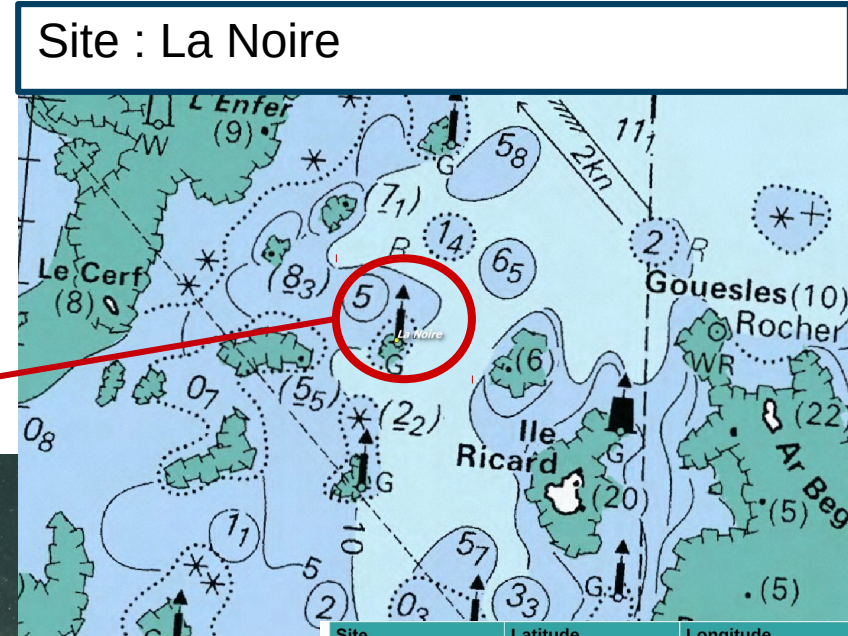
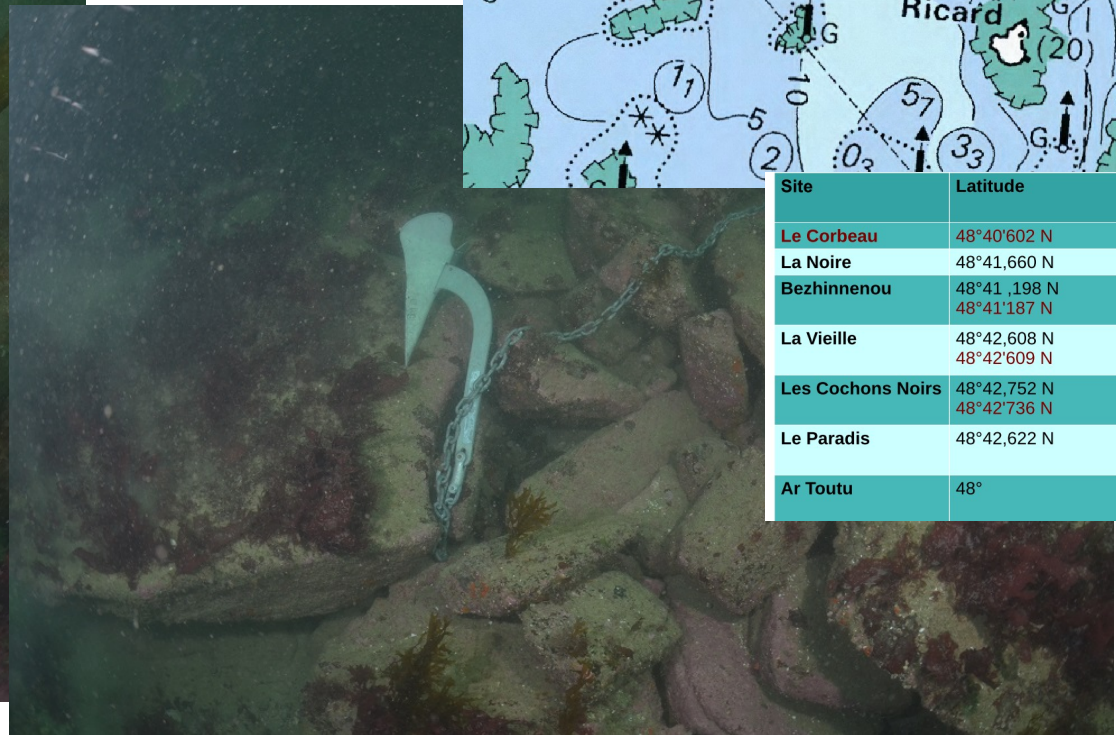
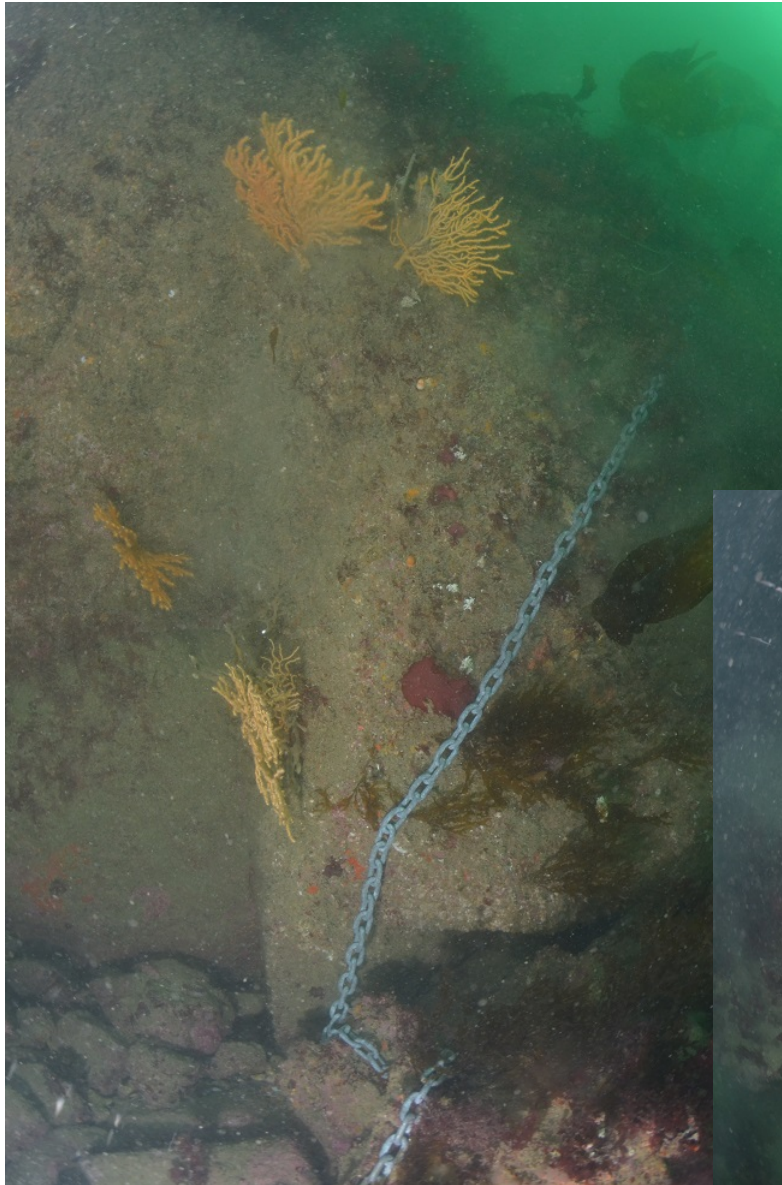
Prof : 8m à 35m



JF Créac'h le 3.05.17

# Retours des clubs de plongées

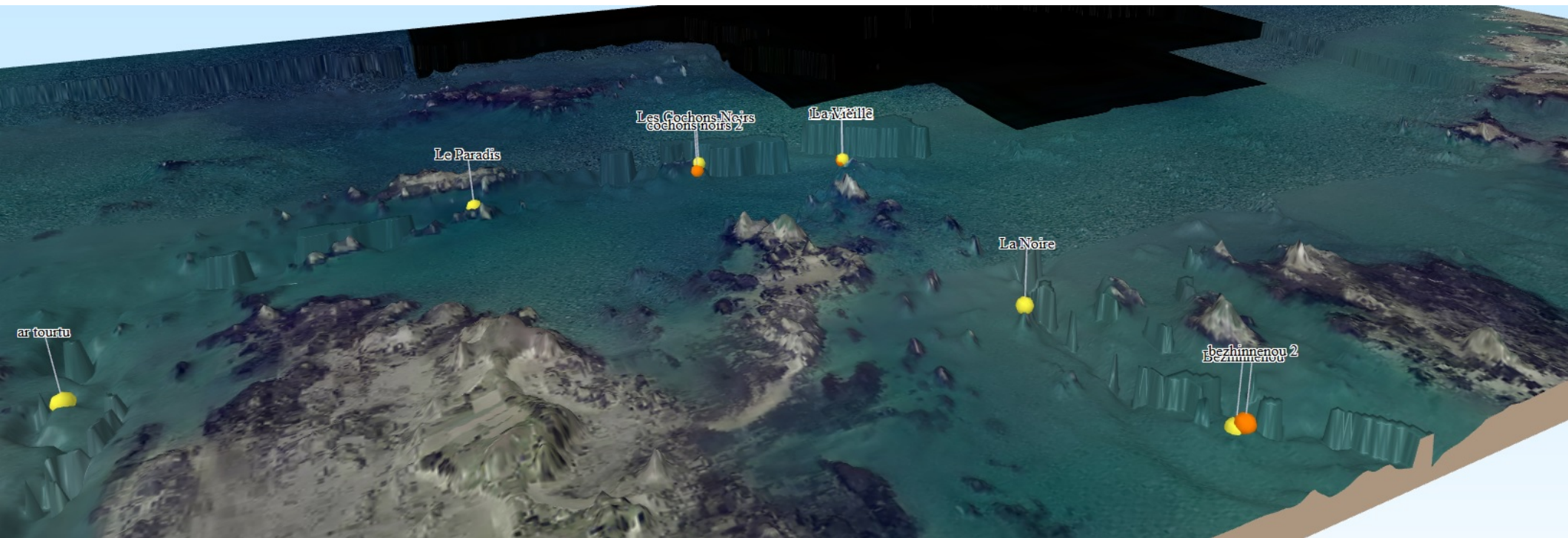
Groupe de travail du 13 septembre 2018



Site	Latitude	Longitude
Le Corbeau	48°40'602 N	3°53'339 W
La Noire	48°41,660 N	003°54,061 W
Bezinnenou	48°41,198 N 48°41'187 N	003°53,847 W 3°53'833 W
La Vieille	48°42,608 N 48°42'609 N	003°54,132 W 3°54,134 W
Les Cochons Noirs	48°42,752 N 48°42'736 N	003°54,687 W 3°54'700 W
Le Paradis	48°42,622 N	003°55,557 W
Ar Toutu	48°	003°

# Localisation, points GPS ?

Un projet en cours de définition...



## Les MAEC (Mesures agro-environnementales et climatiques)

### Construction et rédaction des MAEC biodiversité

- Rencontres avec le SMT du Trégor, Haut-Léon, Chambre d'agriculture
- Participation aux groupes de travail et échanges régionaux
- Rédaction des mesures biodiversité sur 2 PAEC
- Auditions à la Région pour présenter les mesures biodiversité
- Animation de 2 réunions publiques pour les exploitants agricoles à Plouigneau et Plouégat-Moysan avec le SMT
- Rédaction cahiers des charges et grilles de suivi

Projet Agro-Environnemental et Climatique

Syndicat Mixte pour la gestion des cours d'eau du Trégor et du Pays de Morlaix

MORLAIX communauté

He05

**Fauche tardive**

**326 € / Ha / an**

Je m'engage à :

- ▶ Faucher après le 1<sup>er</sup> juillet
- ▶ Ne pas réaliser un déprimage précoce (mars), si pâturage il faudra attendre 1 mois après la fauche soit en août et sortir les animaux avant fin février.

Je pense à :

- ▶ Faire une photo avant
- ▶ Noter dans un cahier les dates de fauche

Pas de phyto, fertilisant, magnésium, chaux...




## Pointe de Barnenez (Plouézoc'h)



Pâturage extensif < 1,2 UGB  
 Passage de 38 brebis à 25.  
 Pâturage à l'année

**160 € / Ha / an**

Tableau à compléter

	Date d'entrée	Type de bêtes	Nbr de bêtes	Date de sortie	
	Pâturage				
Fauche	Date d'intervention		Matériels utilisés		
Fertilisation <small>(rayez le oui si vous n'apportez pas de fertilisation)</small>	2016	2017	2018	2019	2020
	Oui / Non	Oui / Non	Oui / Non	Oui / Non	Oui / Non

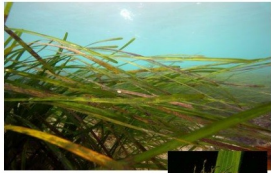
# Bilan de l'accompagnement technique

## Milieux marins

### Les herbiers de zostères

#### Qu'est-ce que c'est ?

Les zostères sont des **plantes marines**, algues. Elles se développent sur des fonds sableux dans les zones de faibles profondeurs forment des herbiers plus ou moins denses, s'y abritent une **grande diversité animale** qui viennent s'y reproduire, s'y alimenter ou s'y réfugier. Les herbiers sont ainsi largement utilisés par de nombreuses espèces d'intérêt économique qui migrent au cours des saisons (rougets, plies roses, araignées de mer, seiches...). Cela fait de ce milieu essentiel au fonctionnement écologique de Morlaix.



Estran de Roscoff

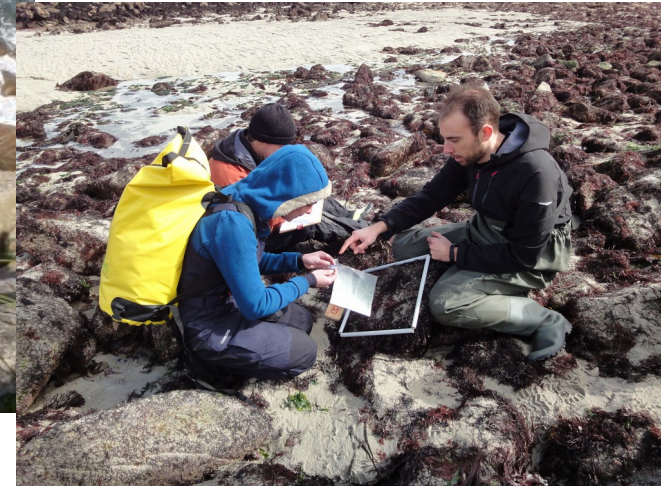
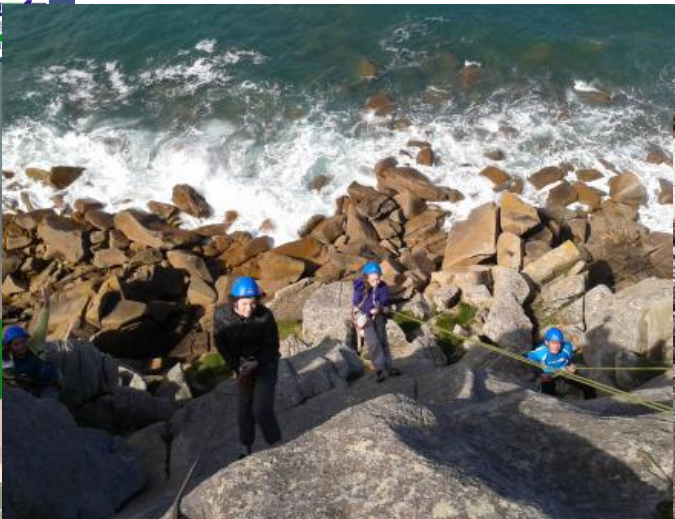


#### Sensibilités

Les herbiers de zostères sont très sensibles à l'arrachage mécanique, au piétinement. Les machines agricoles, les bouées ou de bateau, les herbiers un arrachage par l'ancre, ainsi que par les chaînes.



### Enjeux Herbiers de zostères Baie de Morlaix



Page internet : <http://c-monspot.fr/>




Accompagnement technique de l'AFB avec Bretagne vivante

- Oiseaux nicheurs

- Phoques gris

- Oiseaux hivernants (e cours)



MILIEUX DE NICHIATION

- Îles
- Cordon de galet
- Plage de sable

GRUPE D'ESPÈCES

- Phoque

## ◆ PHOQUE GRIS ◆

JOUEUR EN MER, VULNÉRABLE À TERRE...

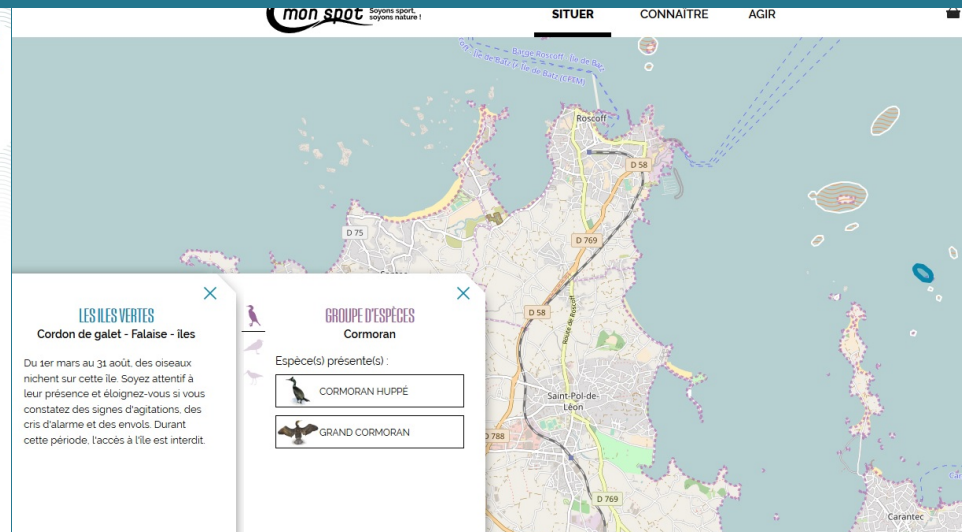
*Avec ses grands yeux noirs et ses longs cils, le phoque gris a de quoi séduire. Mais même s'il peut être curieux envers le genre humain, il faut savoir garder ses distances pour lui permettre de s'épanouir.*

COMMENT LE RECONNAÎTRE ?

**La tête est la partie que vous avez le plus de chance de voir en mer**, car le phoque gris se plaît à faire le bouchon à la surface...

- Tête de forme **allongée**
- Profil de museau **droit ou convexe**
- Mâle **gris foncé** avec des taches claires
- Femelle **gris ardoise** avec de grandes taches noires
- Pour les jeunes de moins de trois semaines, pelage crème **laineux**
- Corps d'environ **2 mètres** de long

Phoque gris - © A. Fouquet



SITUER CONNAÎTRE AGIR

LES ÎLES VERTES

Cordon de galet - Falaise - îles

Du 1er mars au 31 août, des oiseaux nichent sur cette île. Soyez attentif à leur présence et éloignez-vous si vous constatez des signes d'agitations, des cris d'alarme et des envois. Durant cette période, l'accès à l'île est interdit.

GRUPE D'ESPÈCES

Cormoran

Espèce(s) présente(s) :

- CORMORAN HUPPE
- GRAND CORMORAN

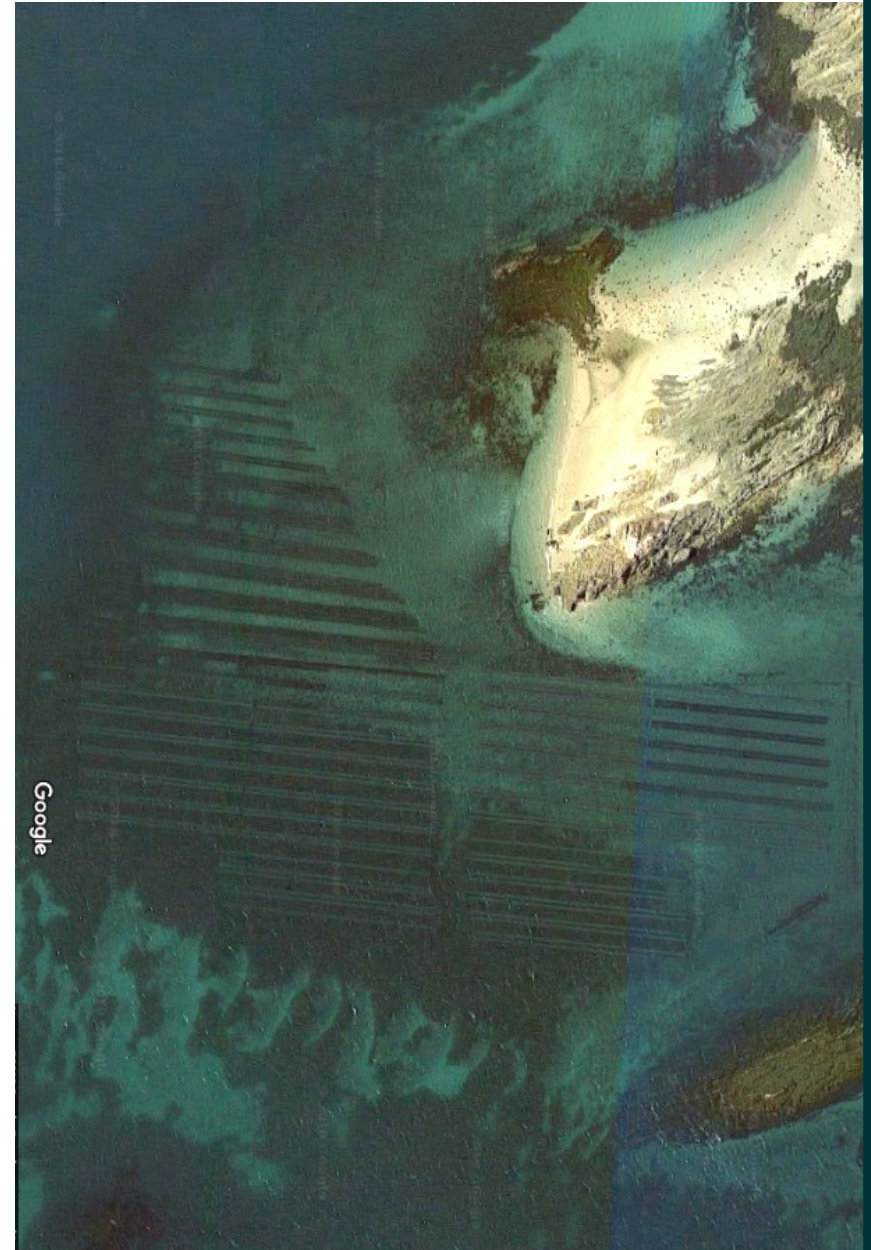
# B5 Assurer la compatibilité des activités humaines avec la conservation des espèces et habitats IC





## *Suivi de l'herbier sur une concession ostréicole de l'Île de Sable : contexte*

- Observations des professionnels : herbiers qui se développent sur les parcs
- Suivi demandé par l'administration dans le cadre de la reprise de cette concession, Installation de nouvelles tables au printemps 2017
- Suivi sur d'autres concessions de la baie de Morlaix, exploitées différemment ?



## *Suivi de l'herbier sur une concession ostréicole de l'île de Sable : protocole*

↪ Suivi semestriel sur une période de 3 ans (2017-2019)

↪ Pour chaque station suivie : quadrats de 0.1 m<sup>2</sup> - en triplicat

- Estimation du recouvrement + photos
- Comptage du nombre de pieds dans chaque quadrat
- Mesure de la longueur des feuilles (10 pieds)

### **Stations suivies, au niveau des tables déjà en place :**

- Zone de piétinement (allée 10)
- Sous les tables (allée 13)

### **Stations suivies, au niveau des tables installées au printemps 2017**

- Zone de piétinement (allée 14)
- Sous les tables (allée 14)
- Zone témoin : herbier extérieur à la concession (même niveau bathymétrique)



## Suivi de l'herbier sur une concession ostréicole de l'Île de Sable : premières observations

↳ Herbier bien développé dans les allées, le piétinement semble avoir peu d'impact



↳ Peu de pieds de zostères sous les tables en place et diminution assez rapide sous les tables nouvellement installées, en quelques mois

↳ Zone témoin paraissant avoir fait l'objet de pêche à pied (septembre 2018) ?



# B5 Assurer la compatibilité des activités humaines avec la conservation des habitats et des espèces

1

- Zone de mouillage et d'équipement léger - ZMEL



# Manifestations nautiques



# B5 Assurer la compatibilité des activités humaines avec la conservation des habitats et des espèces

1

- Assurer une veille sur les projets et programmes qui pourraient concerner le site
- Informer, sensibiliser et accompagner les porteurs de projets
- Élaborer/ participer à l'élaboration d'outils



Les principaux habitats marins et terrestres d'intérêt communautaire ainsi que les espèces animales, potentiellement sensibles aux manifestations nautiques en baie de Morlaix sont présentés ci-dessous pour vous permettre de mesurer les interactions négatives possibles entre votre manifestation et le milieu naturel et ainsi vous aider à remplir le formulaire d'évaluation simplifié des incidences au titre de Natura 2000.



## Habitats marins

**Les herbiers de zostères**

Les **zostères** sont des plantes marines, et non des algues. Elles se développent sur les fonds vaseux ou sableux de la Manche et de l'Atlantique, dans les zones de faible profondeur. Elles forment des herbiers plus ou moins denses, sur l'estran et jusqu'à 3 ou 4 mètres sous le zéro des cartes.

Ces herbiers **abritent** une grande diversité d'espèces animales qui viennent s'y reproduire, s'y alimenter ou s'y réfugier. Cela en fait un milieu essentiel au fonctionnement écologique de la Baie de Morlaix. Les zostères **constituent** également une ressource alimentaire importante pour les oiseaux migrateurs et hivernants, notamment pour les Bernaches **cervant**.

**Sensibilité:** Les herbiers de zostères sont très sensibles à l'arrachage et au piétinement. Les mouillages de bouées ou de bateaux dans les herbiers provoquent un arrachage des plantes par l'ancre, ainsi que par le **raguage** des chaînes. Il est impératif d'éviter de mouiller dans les herbiers de zostères.





**Les bancs de maërl**

Le maërl est une accumulation de petites algues calcaires rouges non fixées. L'amoncellement de ces petites algues dures forme des bancs plus ou moins épais avec de nombreux interstices. Le maërl se rencontre entre 0 et 30 mètres de profondeur sur les côtes atlantiques.

La structure tridimensionnelle des bancs de maërl permet à ce milieu d'abriter une très grande diversité d'espèces. C'est une zone de **nurserie** remarquable pour de nombreuses espèces de coquillages (Coquille Saint Jacques, Pétoncle, Palourde...) et des jeunes poissons (Bar, Dorade, Lieu, Rouget...) qui trouvent refuge entre les brins de maërl.

**Sensibilité:** Les bancs de maërl sont assez peu sensibles aux pratiques courantes des manifestations nautiques, cependant il est conseillé d'éviter de mouiller sur ce milieu, pour ne pas altérer sa structure.




## Habitats côtiers

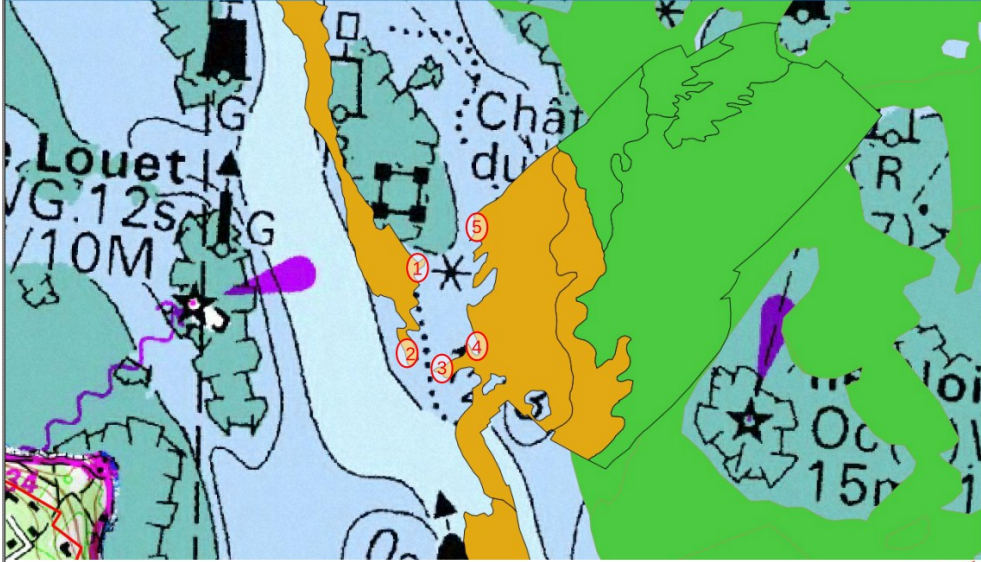
Ces milieux sont présents sur Callot.

**Les landes**


Les landes sont composées de bruyères et d'ajoncs. En baie de Morlaix, elles sont essentiellement localisées au sommet de quelques pointes rocheuses, notamment sur les pointes de Primel et d'Analoosten, à Plougasnou, du Cosmeur à Carantec, ainsi que sur la côte sud-ouest de l'île de Batz.



Localisation point GPS des bancs de maërl et des herbiers

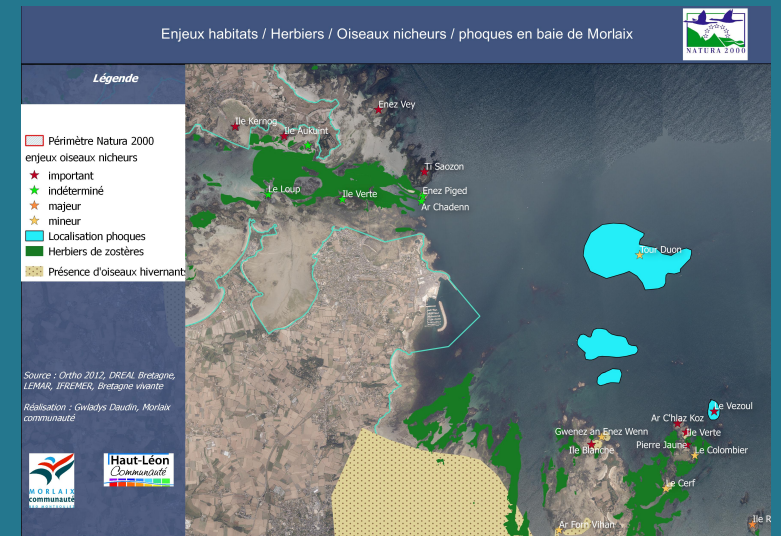
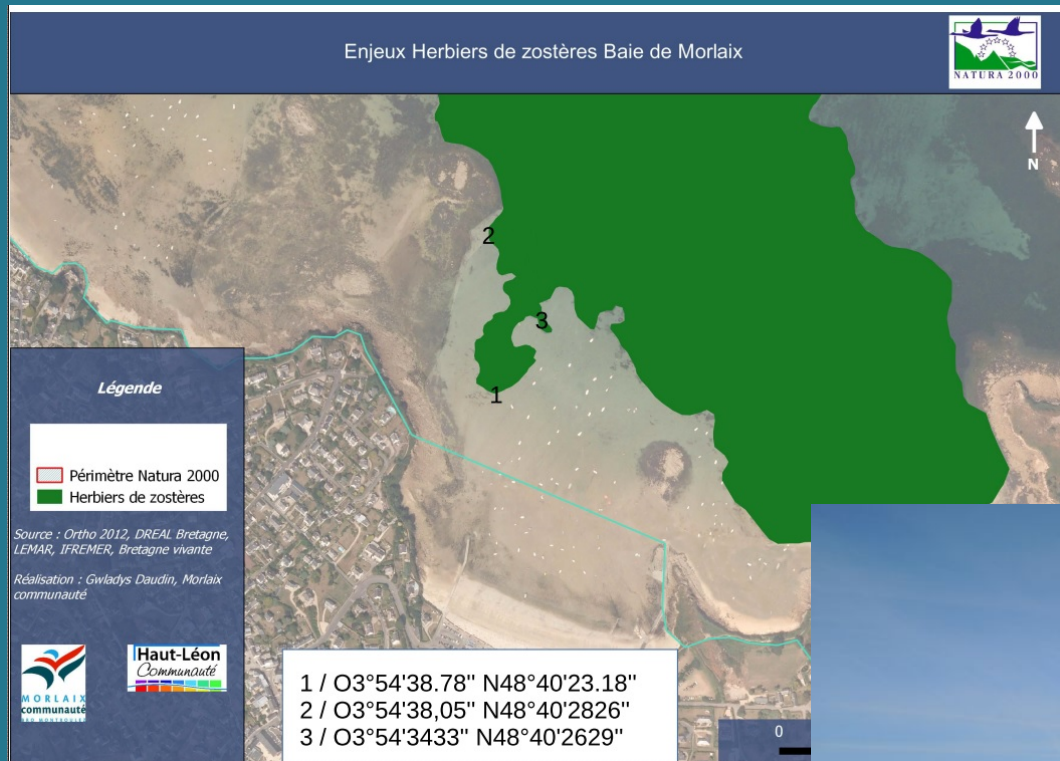


**Point 1:** Latitude : 48°67'4564" N – Longitude : 3°88'3707" W  
**Point 2:** Latitude : 48°67'3080" N – Longitude : 3°88'3615" W  
**Point 3:** Latitude : 48°67'2937" N – Longitude : 3°88'2969" W  
**Point 4:** Latitude : 48°67'3296" N – Longitude : 3°88'2091" W  
**Point 5:** Latitude : 48°67'5392" N – Longitude : 3°88'2374" W



*Entre Terre et Mer, Aqu'Arantec, Extrem Waterman, course EDHEC, Penzé zen, Tour du Taureau, Régate voile entreprise, multiples régates.....*

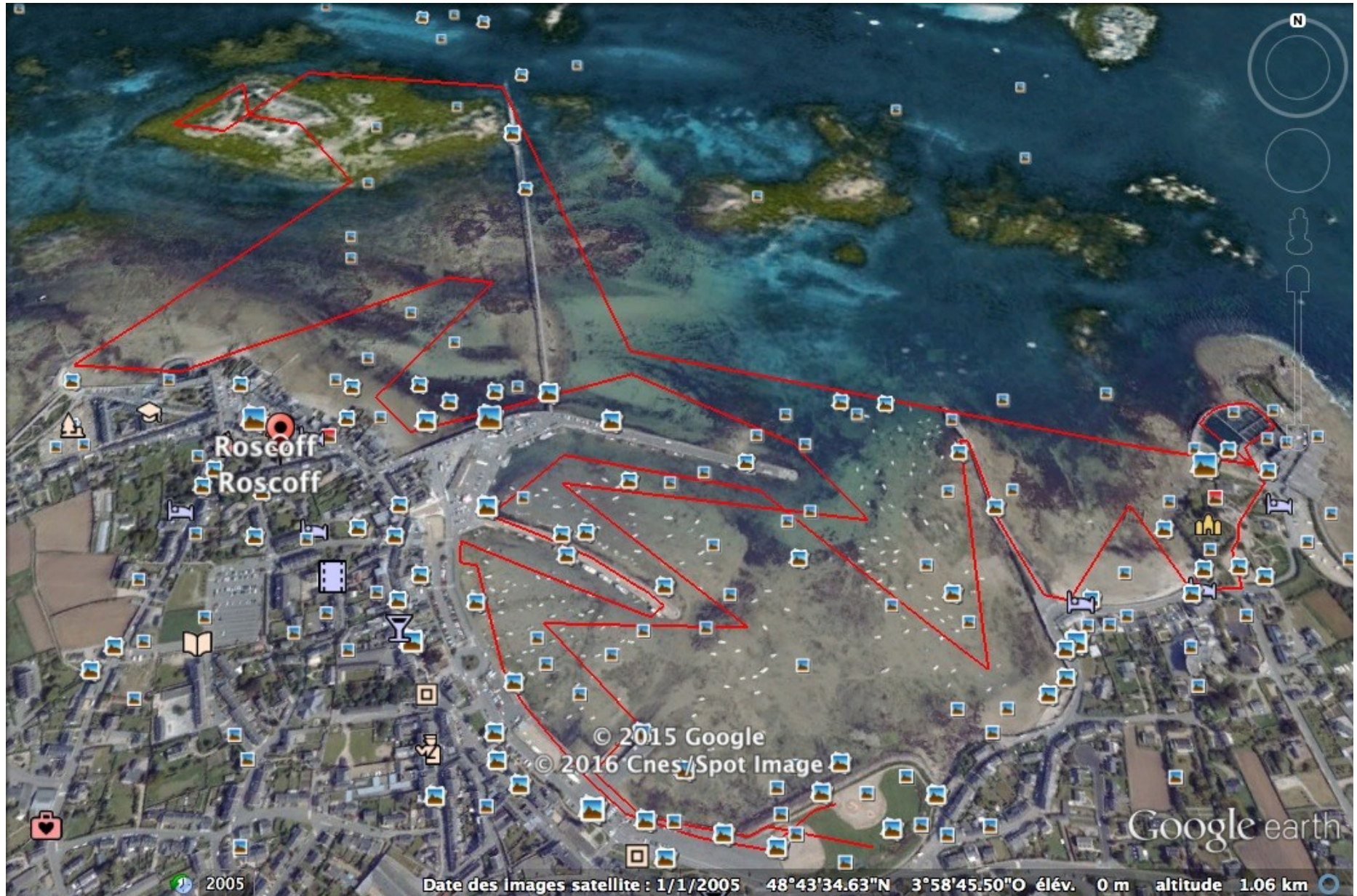
# Manifestations nautiques



# B5 Assurer la compatibilité des activités humaines avec la conservation des habitats et des espèces

1

## Projet de course - Avant








### Légende

#### Localisation des herbiers

 Herbiers de Zostères

#### Milieux naturels protégés

 Pelouses aérohalines

 Prés salés du moyen schorre

 Salicorniaies annuelles du haut-schorre

 Périmètre Natura 2000

Source : Ortho 2012, DREAL Bretagne, LEMAR, IFREMER

Réalisation : Gwladys Daudin, Morlaix communauté



# B5 Assurer la compatibilité des activités humaines avec la conservation des habitats et des espèces

1

## Sensibilisation

### Milieux marins

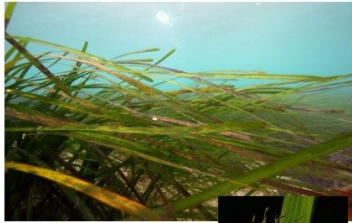
#### Les herbiers de zostères

##### Qu'est-ce-que c'est ?

Les zostères sont des **plantes marines**, et non des algues. Elles se développent sur des fonds vaseux ou sableux dans les zones de faibles profondeurs. Elles forment des herbiers plus ou moins denses, sur l'estran. Ces herbiers abritent une **grande diversité d'espèces animales** qui viennent s'y reproduire, s'y alimenter ou s'y réfugier. Les herbiers sont ainsi largement occupés par de nombreuses espèces d'intérêt économique qui se relaient au cours des saisons (rougets, plies, crevettes roses, araignées de mer, seiches...). Cela en fait un milieu essentiel au fonctionnement écologique de la baie de Morlaix.

##### Sensibilités

Les herbiers de zostères sont très sensibles à l'arrachage et au piétinement. Les mouillages de bouées ou de bateaux dans les herbiers entraînent un arrachage des plantes par l'ancre, ainsi que par le ravalement des chaînes.



### Milieux naturels protégés et herbiers de zostères sur l'estran de Roscoff



Source : Ortho 2012, DREAL Bretagne, LEMAR, IFREMER  
Réalisation : Gwladys Daudin, Morlaix communauté



# B5 Assurer la compatibilité des activités humaines avec la conservation des habitats et des espèces

1

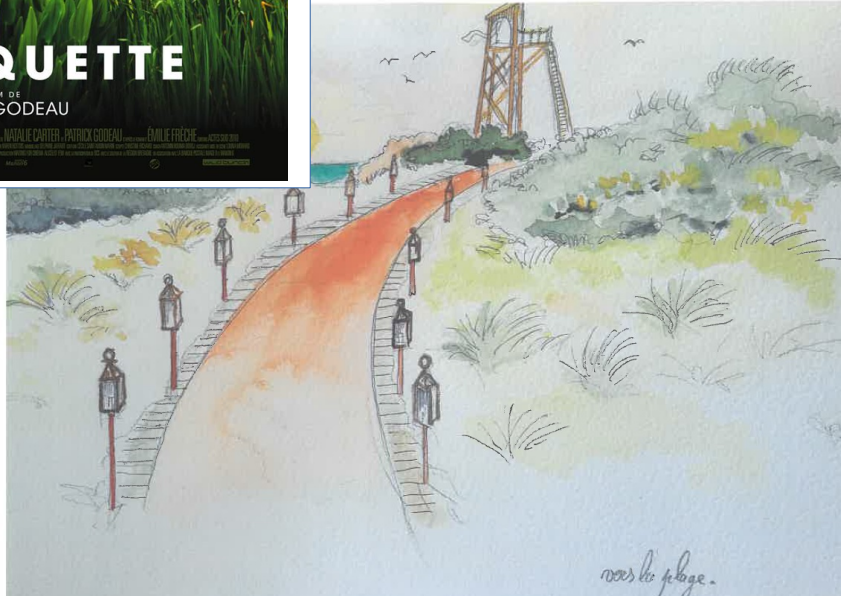
## Modification du tracé



# B5 Assurer la compatibilité des activités humaines avec la conservation des habitats et des espèces

1

## Tournage du film « Chouquette »



# Accompagnement technique

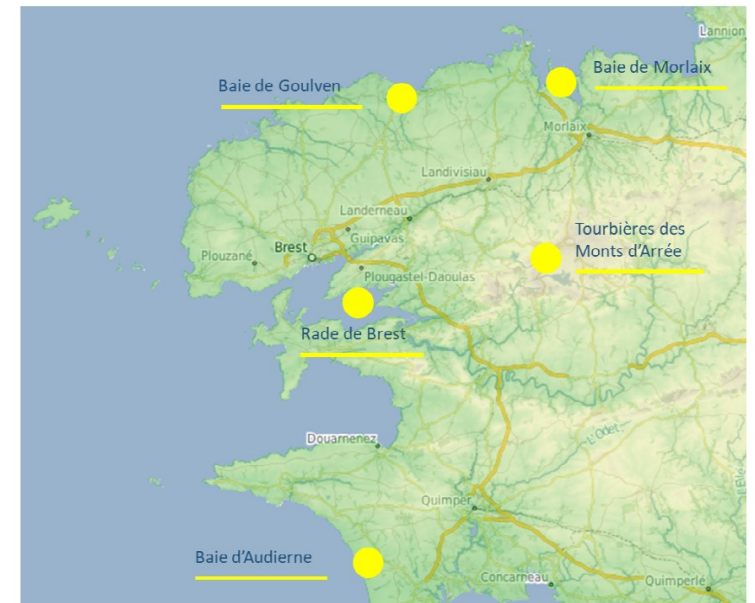
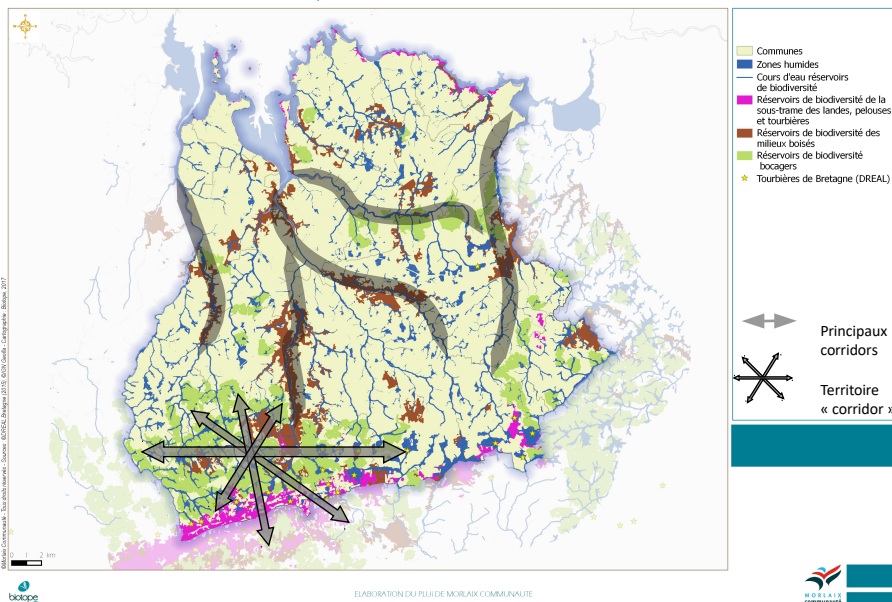
Trame Verte & Bleue / PLUi  
Zonage Espaces Boisés Classés

Ramsar ?

- Accompagnement technique des bureaux d'études & équipe projet de Morlaix Communauté

- Mise à disposition de données naturalistes / Sociologiques
- Pilotage par le Conseil Départemental 29 et assistance technique de la CAMA

Synthèse des données relatives à la Trame verte et Bleue



5 Sites potentiels (MNHN)

# Accompagnement technique

- Convention îlots de la baie de Morlaix en cours avec Bretagne vivante et le Conservatoire du Littoral/ En cours
- Projet tutoré avec les étudiants du lycée de Suscinio sur la Pointe de Perharidy à Roscoff / Avril 2015

B3 Garantir les fonctionnalités écologiques des milieux dunaires, de pelouses et falaises



# Travaux sur les habitats marins

## Objets :

Intégrer les connaissances mises à jour sur les habitats marins du site N2000 (synthèse CARTHAM - REBENT par Ifremer)

Compléter la hiérarchisation des enjeux du DOCOB à partir de ces connaissances

## Méthode :

Analyse à partir des enjeux définis lors du DOCOB et des données mises à jour selon 4 critères :

- Représentativité du site pour l'enjeu (=rôle du site par rapport au réseau)
- Sensibilité de l'enjeu (fragilité + résilience)
- Importance fonctionnelle à large échelle
- Spécificité locale

## Remarques :

Démarche menée à plus large échelle (réseau de site N2000) dans le cadre de la DCSMM (méthode développé lors d'ateliers scientifiques)

- ➔ Facteur de cohérence et d'articulation entre les politiques publiques
- ➔ Prioriser pour orienter les actions et les moyens (connaissance ou gestion)

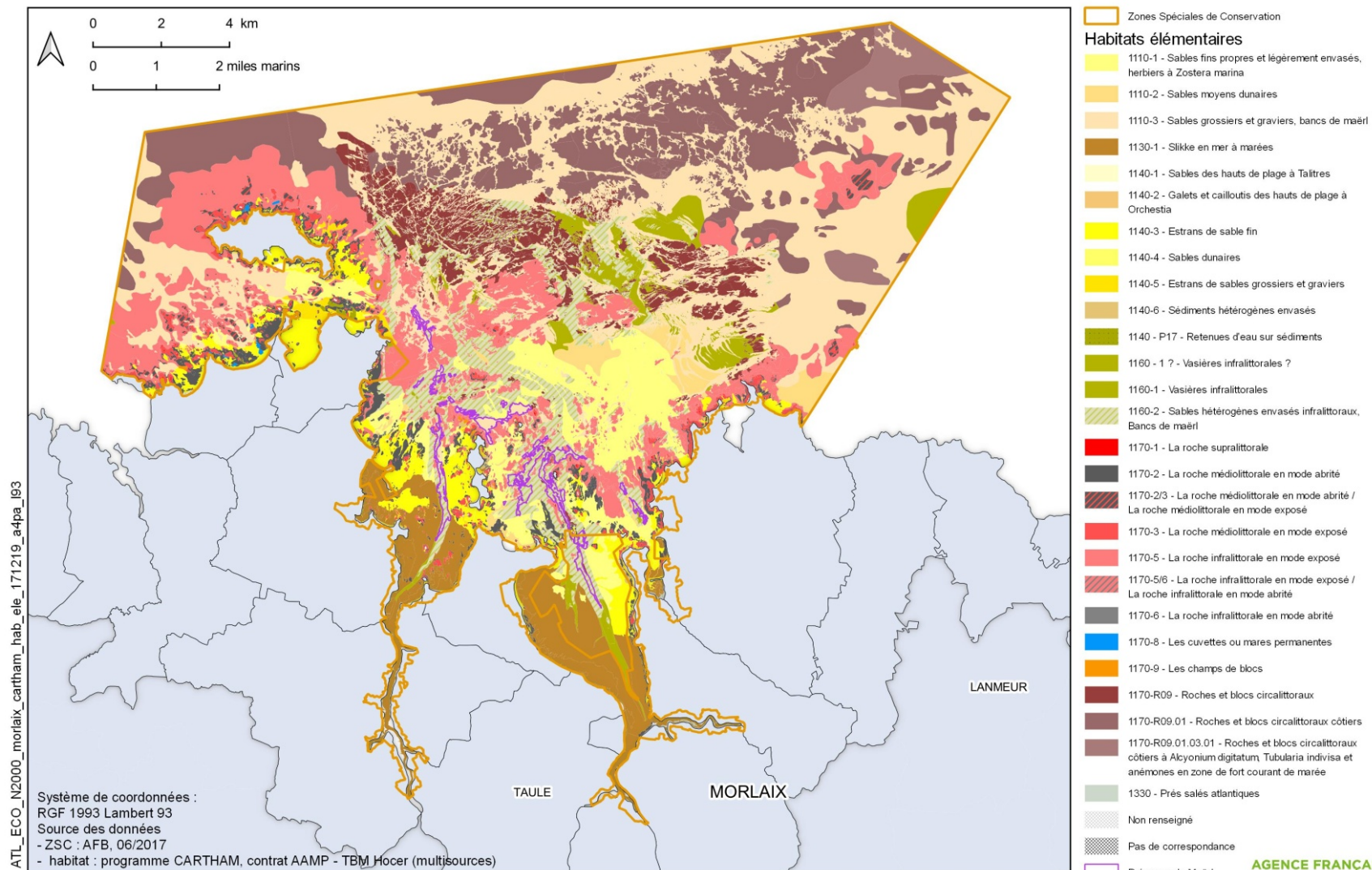
# Travaux sur les habitats marins



## SITES NATURA 2000 BAIE DE MORLAIX

### Habitats élémentaires (typologie cahier d'habitat 2004)

EDITEE LE : 7/2018

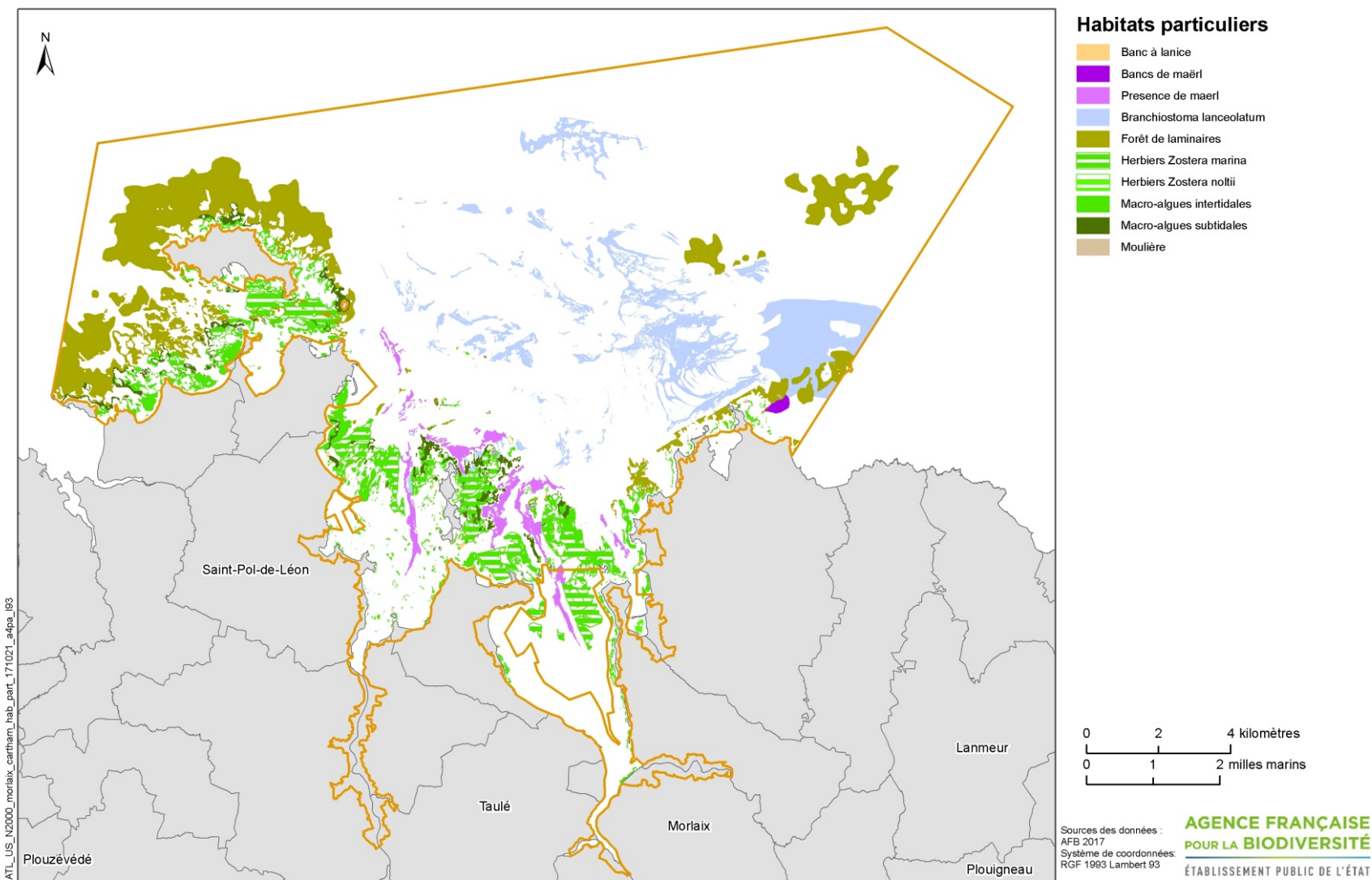




# Travaux sur les habitats marins

 **SITES NATURA 2000 DE LA BAIE DE MORLAIX**  
Habitats particuliers

Éditée le : 02/2018



# Travaux sur les habitats marins

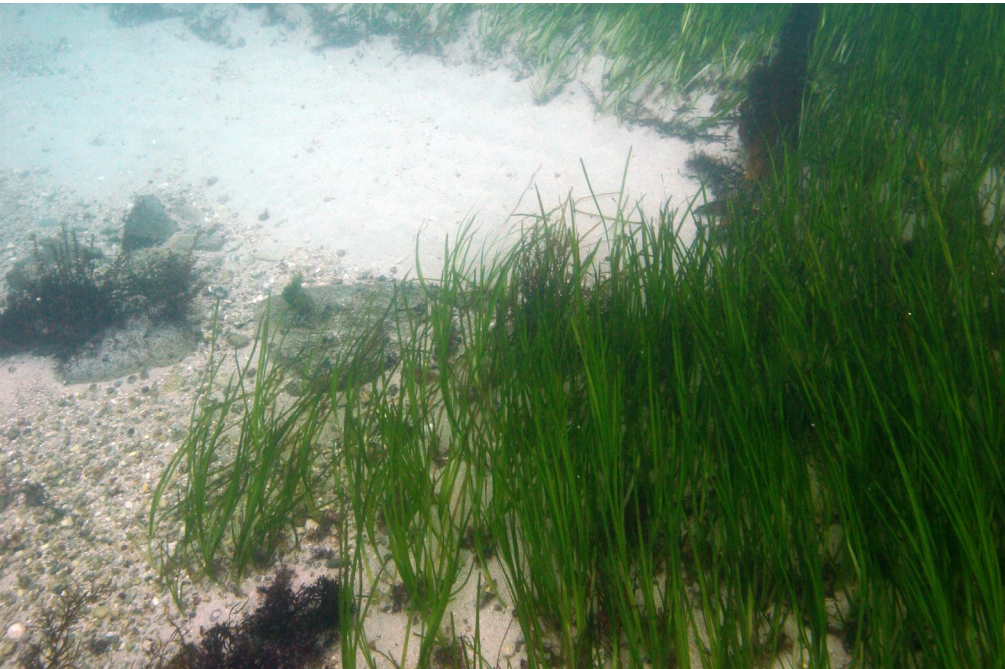
Baie de Morlaix	Total national (Ha)	Responsabilité du site: surface de l'habitat dans le site / surface de l'habitat dans le réseau	Sensibilité (MNHN, 2016)	Fonctionnalité /spécificité : expertise locale du DOCOB	Enjeux figurant au DOCOB	Enjeux révisés
1140 Replats exondés à marée basse	104 455	1,3	2	Importance fonctionnelle forte pour l'avifaune du site.	modéré	modéré
1110_1 Sables fins propres et légèrement envasés	112 302	1,5	2	zone potentielle de recolonisation par la zostère, les bancs étant en continuité de l'herbier	Enjeu très fort car associé aux herbiers	modéré
1110_2 : Sables moyens dunaires	384 216	0,1	1	Spécificité forte (fort endémisme) Rôle de nurserie pour les lançons à évaluer	fort	fort
1110_3 Sables grossiers et graviers,	361 970	2	2	lié à la présence de maërl potentielle a faire figurer dans l'ARP + Zones à amphoxius	modéré	modéré (zones de présence de maërl) / fort si bancs de maërl / faible pour le reste;
1130_1 - Slikke en mer à marées	40 617	3,8	3	Importance fonctionnelle forte pour l'avifaune du site.	Enjeu modéré associé au 1140 dans le DOCOB	Fort
1160_1 Vasières infralittorales	87 877	1	2		Non défini	faible
1160_2 Sables hétérogènes envasés infralittoraux	40 194	5	2	présence de maërl potentielle a faire figurer dans l'ARP	modéré	modéré (notamment pour les zones de présence de maërl) / fort si bancs de maërl
1170-5/6/7 – Récifs infralittoraux	152 254	2,5	3		Fort à très fort	Fort
1170-2/3/8/9 Récifs médiolittoraux	33 897	3,9	3	Forte importance fonctionnelle pour 1170-2/8/9	Fort (1170-2)	Fort
1170 - R09 Roches et blocs circalittoraux	251090 ?	2,6	2	Forte diversité de faune fixée. Présence d'espèces à forte valeur patrimoniale ;	Fort	modéré / fort pour les zones à espèces patrimoniales
<b>Habitats particuliers</b>						
1140-3, Bancs de lanice		4 Ha	1 (MARLIN)		non défini	faible
1110-3, Bancs de maërl	27 978	0,1	3	Importance fonctionnelle très forte de l'habitat + présence de maërl ailleurs	Très fort	fort
1170-5, Foret de laminaires (tot)	40 111	4,9	3		Très fort	fort
1110-1, Herbier <i>Zostera marina</i>	4 717	14,3	3		Très fort	fort
1130-1, Herbier <i>Zostera noltii</i>	9 532	0,1	3	au regard du 1130-1 plus généralement et du rôle fonctionnelle pour l'avifaune	Très fort	fort

# Études à venir (pilotees par l'AFB)

## Cartographie des herbiers de zostères

- Accent sur la densité dans les enveloppes d'herbiers + visualisations terrain

Baie de Morlaix - Trégor Goëlle



## La réalisation d'un inventaire de la mégafaune marine (mammifères tortues, sélaciens) + avifaune pélagique

en Bretagne nord par survol aérien.

Baie de Morlaix - Côtes de Granit Rose -  
Trégor Goëlle





# Poursuite des suivis naturalistes en baie de Morlaix

## Marché Agence Française pour la Biodiversité 2016-2018

**Objectif** : évaluer l'état de conservation des populations des espèces des directives « habitats, faune flore » et « oiseaux » dans le site Natura 2000 de la baie de Morlaix



*Une voix pour la nature*

# 1

COMPTAGE MENSUEL  
DES OISEAUX D'EAU



Comptage mensuel réalisé avec des bénévoles

# 2

SUIVI DES REPOSOIRS DE  
PHOQUES GRIS

- Baie de Morlaix
- Plateau de la Méloine



Comptages et photo-identification des individus

# Merci pour votre attention !

**Gwladys Daudin**

[Gwladys.daudin@agglo.morlaix.fr](mailto:Gwladys.daudin@agglo.morlaix.fr)

02 98 15 29 24

